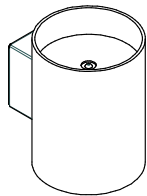
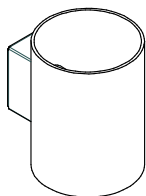


# Runda

G9

LED



**Podstawowe dane techniczne:**

230V, 50-60Hz  
RUNDA LED: LED 3W, 3000K (ZAINSTALOWANE ŹR. LED)  
RUNDA G9: QT14 (H-PIN), G9, MAX.25W

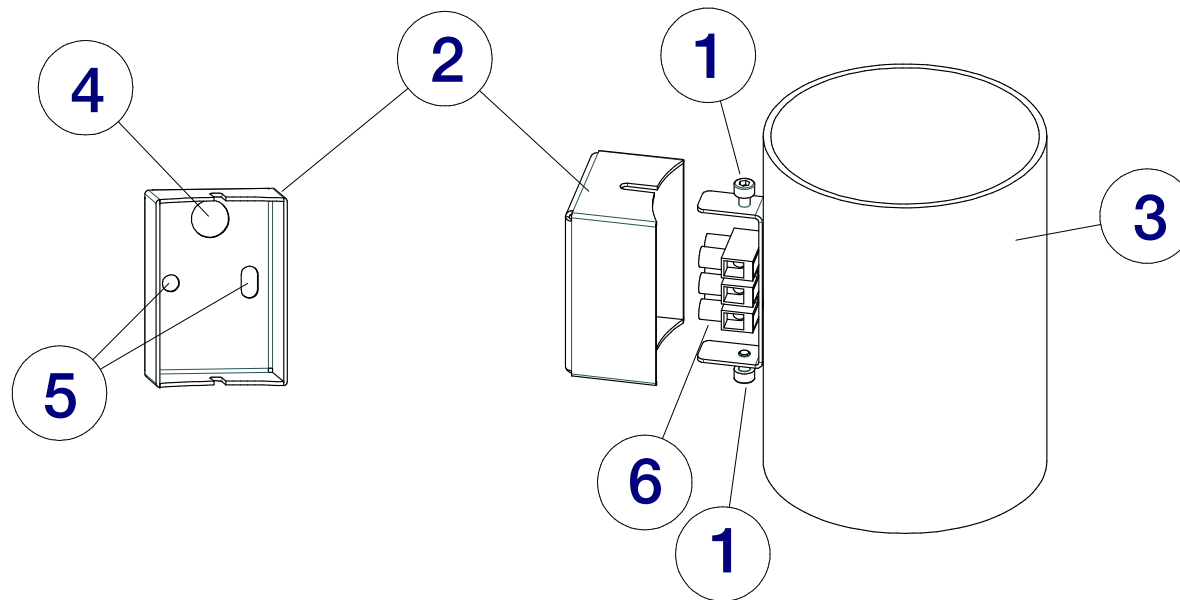
**Modele objęte instrukcją:**

RUNDA LED: 1-0295#  
RUNDA G9: 1-0296#

**Opis czynności montażowych:**

1. Odkręcić śruby (1) i zdjąć element montażowy (2) z korpusu (3).
  2. Przełożyć przewód zasilający przez otwór (4).
  3. Zamontować element montażowy (2) na ścianie używając otworów (5).
  4. Podłączyć przewód zasilający do listwy zaciskowej (6).
  5. Założyć korpus (3) na element montażowy (2) i dokręcić śruby (1).
- Wersja LED - koniec montażu. Wersja G9:
6. Założyć żarówkę (7) do oprawki (8).

**WSZYSTKIE OPERACJE WYKONYWAĆ PRZY ODŁĄCZONYM ZASILANIU!**



**WERSJA G9**

