

LAVA WP TRIMLESS GEN.2 - WKŁAD



Podstawowe dane techniczne [Basic technical data]:

Zasilanie [Power supply]: 230V 50/60Hz

Zasilacz [Driver]: w zestawie [built-in] - EDGE

Zasilacz [Driver]: nie zawiera [not included] - QR111

Typ źródła światła [Light Source]: edge.LED/QR111

Dotyczy opraw [Applies to frames]:

4.0965 4.1056

4.0966 4.1062

4.1046 4.1059

4.1047 4.1065

4.1048 4.2389

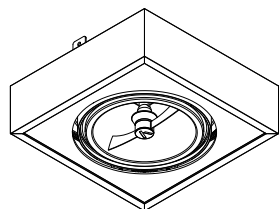
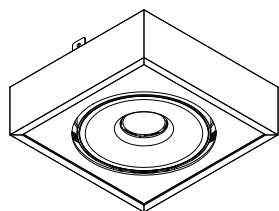
4.1049 4.2390

4.1058 4.2391

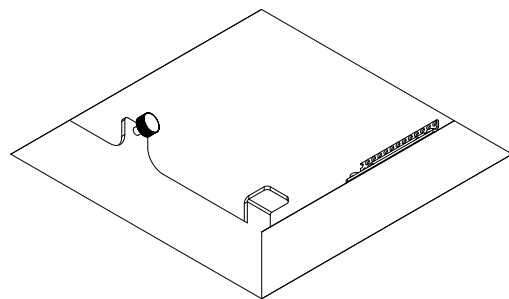
4.1064 4.2392

4.1061

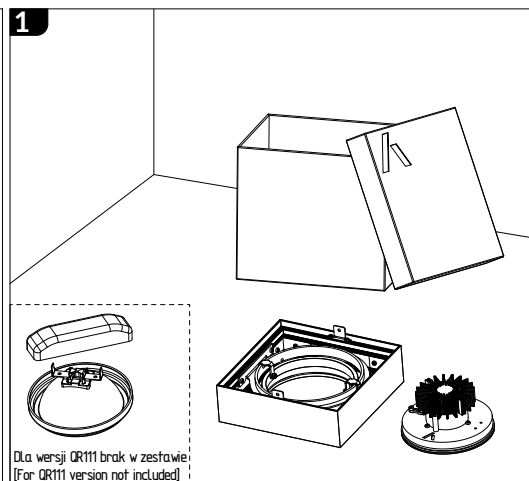
4.1067



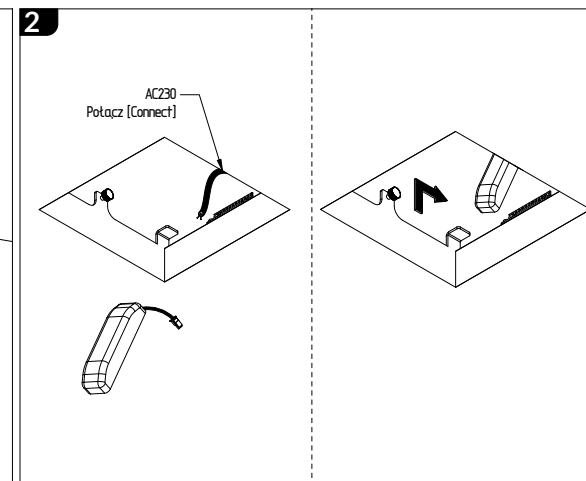
Rama montażowa EVO
[mounting frame EVO]



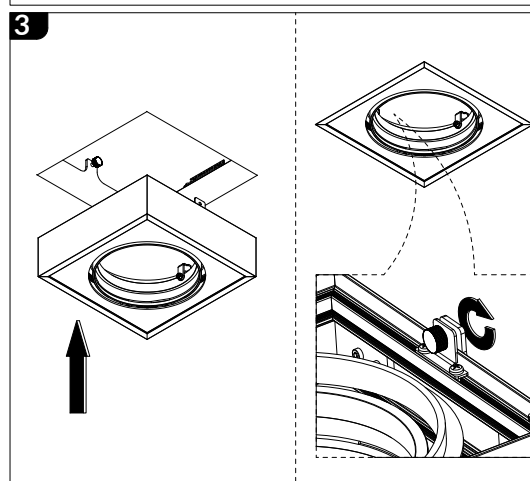
1



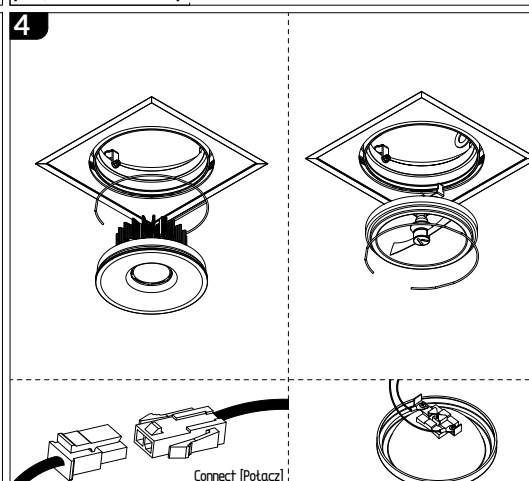
2



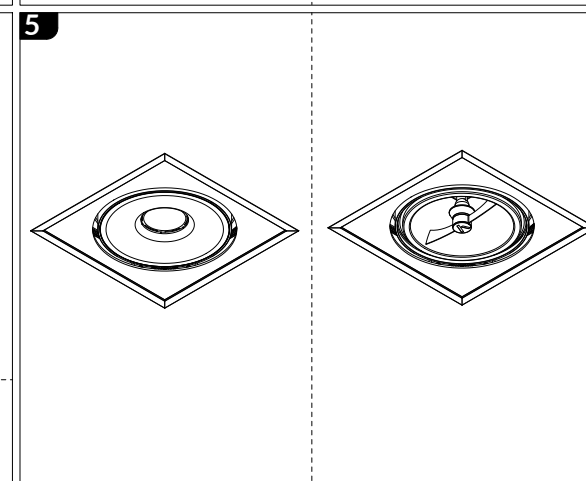
3



4



5



UWAGA: Nie podłączać oprawy oświetleniowej do zasilacza LED przy włączonym zasilaniu!!! Podłączenie oprawy oświetleniowej do zasilacza przy włączonym zasilaniu grozi uszkodzeniem modułu LED i utratą gwarancji.

NOTE: Do not connect the lighting fixture to the LED driver with the power on !!! Connecting the lighting fitting to the LED driver with the power switched on may damage the LED module and void the warranty.