

Mono Move NT gen.2



Podstawowe dane techniczne / Basic technical data:

Zasilanie / Power Supply: 230V 50/60Hz
Zasilacz wbudowany / built-in

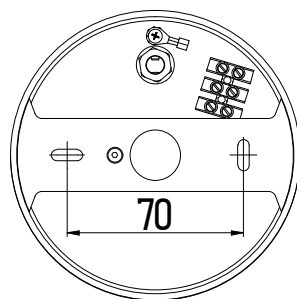
Dotyczy opraw / Applies to frames:

Mono Move G2 NT | 1x 10W 900lm On-Off 2.2095

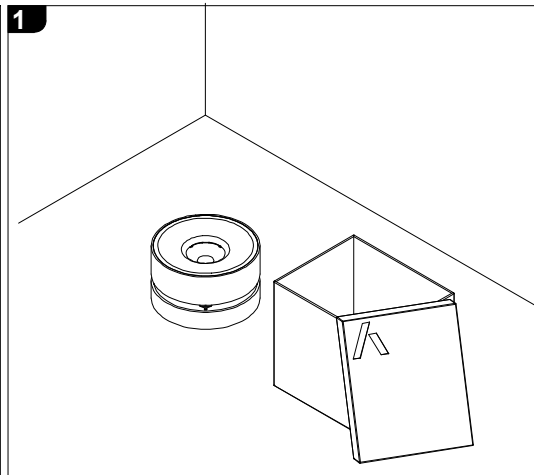
UWAGA: Nie podłączać oprawy oświetleniowej do zasilacza LED przy włączonym zasilaniu!!! Podłączenie oprawy oświetleniowej do zasilacza przy włączonym zasilaniu grozi uszkodzeniem modułu LED i utratą gwarancji.

NOTE: Do not connect the lighting fixture to the LED driver with the power on !!! Connecting the lighting fitting to the LED driver with the power switched on may damage the LED module and void the warranty.

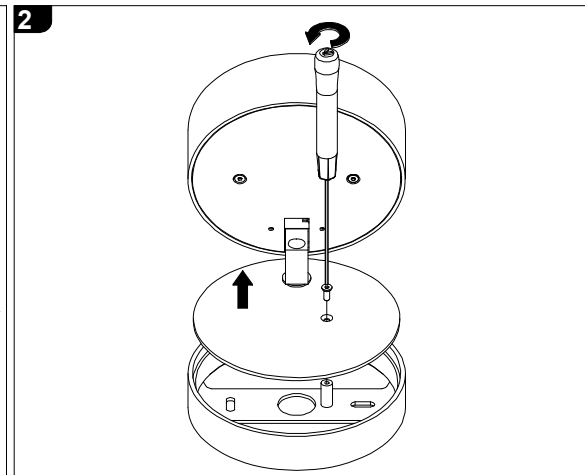
ROZSTAW OTWORÓW MONTAŻOWYCH OPRAWY
[mounting holes spacing]



1



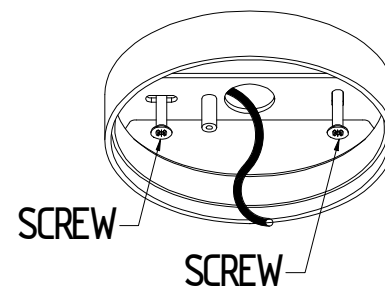
2



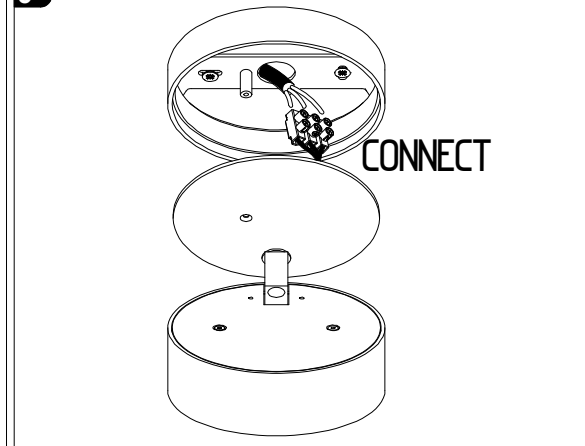
3



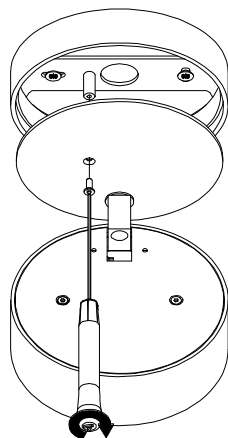
4



5



6



7

