

Stik 25-35 ZW



Podstawowe dane techniczne / Basic technical data:
 Zasilanie: 230V 50/ 60Hz
 Zasilacz w zestawie / Driver included

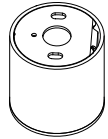
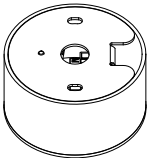
Dotyczy opraw / Applies to fixtures:

Wersja	ON-OFF
Stik 25.200 ZW	5.1767
Stik 25.500 ZW	5.1763
Stik 25.700 ZW	5.1764

Stik 35.200 ZW	5.1768
Stik 35.500 ZW	5.1765
Stik 35.700 ZW	5.1766

Puszka Ø75
Stik 25

Puszka Ø50
Stik 35

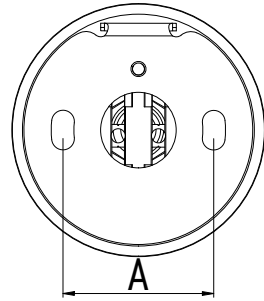


Sposób montażu jest identyczny w obu wersjach.
 (The assembly method is identical in both versions.)

UWAGA: Nie podłączać oprawy oświetleniowej do zasilacza LED przy włączonym zasilaniu!!! Podłączenie oprawy oświetleniowej do zasilacza przy włączonym zasilaniu grozi uszkodzeniem modułu LED i utratą gwarancji.

NOTE: Do not connect the lighting fixture to the LED driver with the power switched on !!! Connecting the lighting fitting to the LED driver with the power switched on may damage the LED module and void the warranty.

ROZSTAW OTWORÓW MONTAŻOWYCH OPRAWY [mounting holes spacing]



Stik 25 [A=50mm]
 Stik 35 [A=30mm]

