

Texo Single PRO NT



Podstawowe dane techniczne:

Zasilanie / Power Supply: 230V 50/60Hz
Oprawka / holder: GU10

On-Off

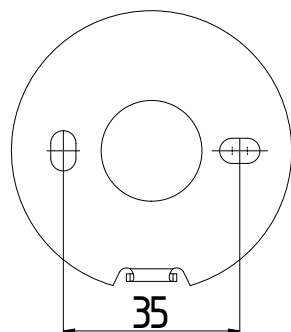
Texo Single PRO NT 2.1027

Texo Single Cut PRO NT 2.1033

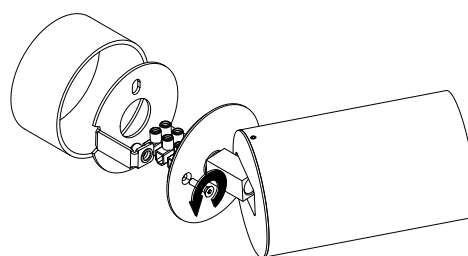
UWAGA: Nie podłączać oprawy oświetleniowej do zasilacza LED przy włączonym zasilaniu!!! Podłączenie oprawy oświetleniowej do zasilacza przy włączonym zasilaniu grozi uszkodzeniem modułu LED i utratą gwarancji.

NOTE: Do not connect the lighting fixture to the LED driver with the power on !!! Connecting the lighting fitting to the LED driver with the power switched on may damage the LED module and void the warranty.

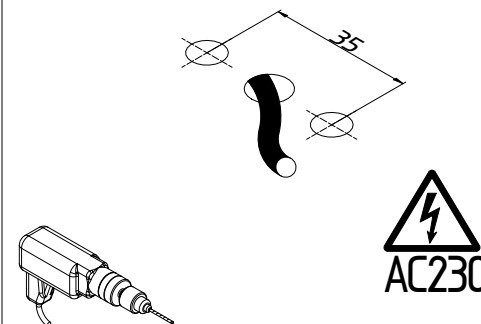
ROZSTAW OTWORÓW MONTAŻOWYCH OPRAWY [mounting holes spacing]



1



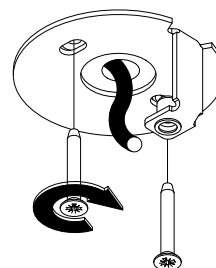
2



3

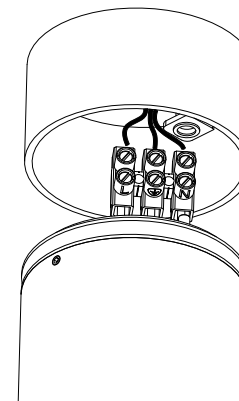


4

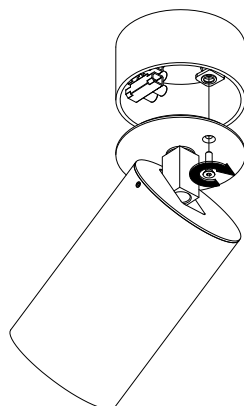


5

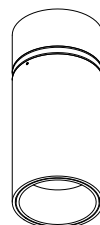
CONNECT CABLE POWER



6



7



8

