

TEXO DUO / TIDA DUO



Podstawowe dane techniczne / Basic technical data:

Zasilanie: 230V 50/60Hz

Transformator nie wymagany

Transformer not required

Źródło światła / light source:

1x QPAR16 / 1x GU10 / 35W max

Dotyczy opraw / Applies to fixtures:

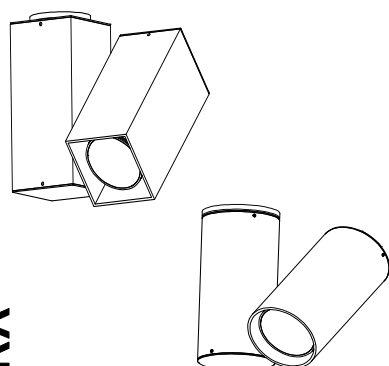
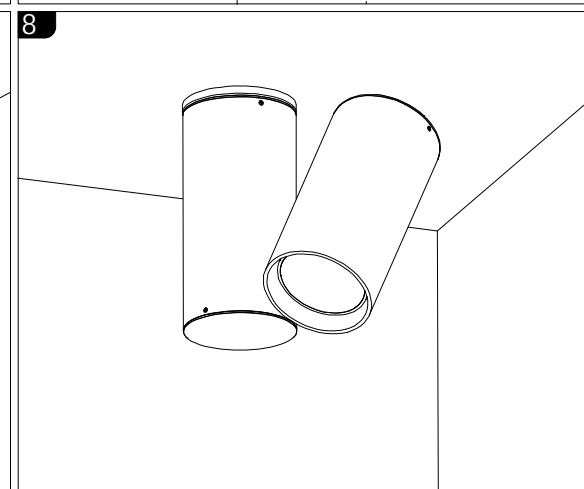
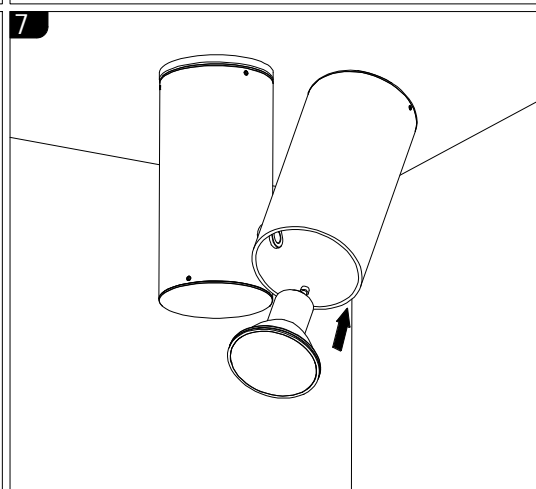
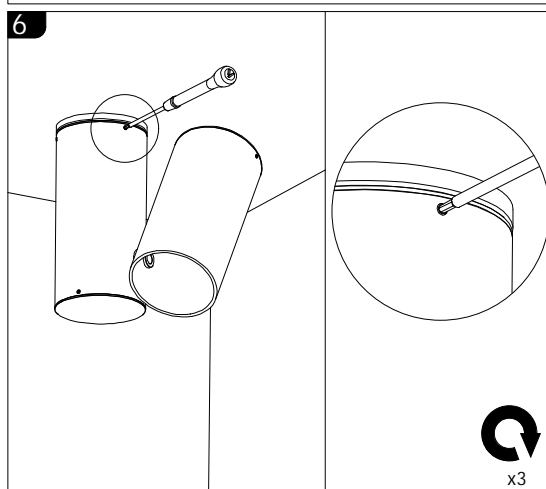
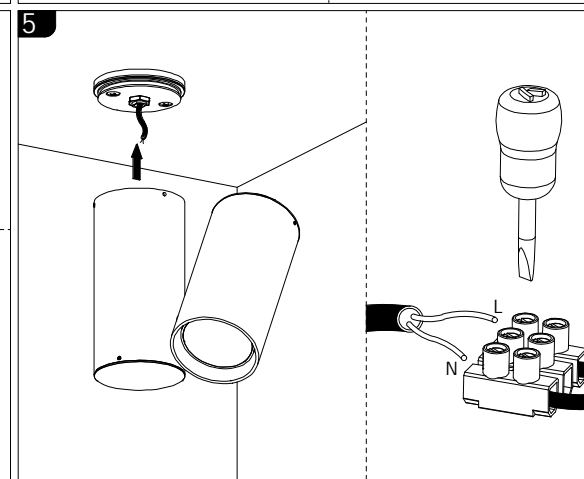
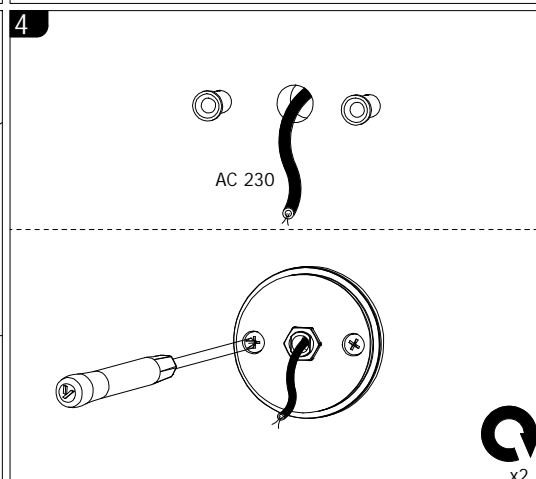
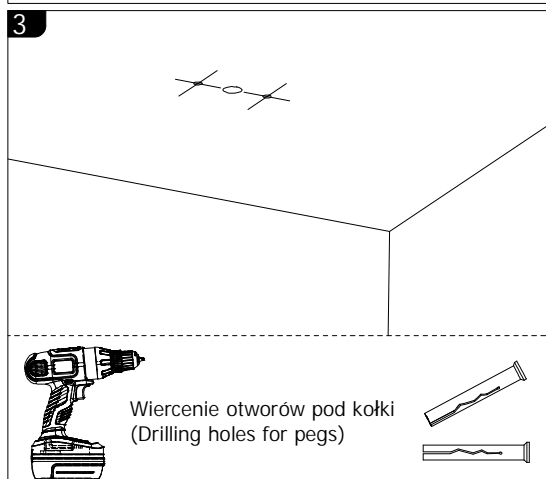
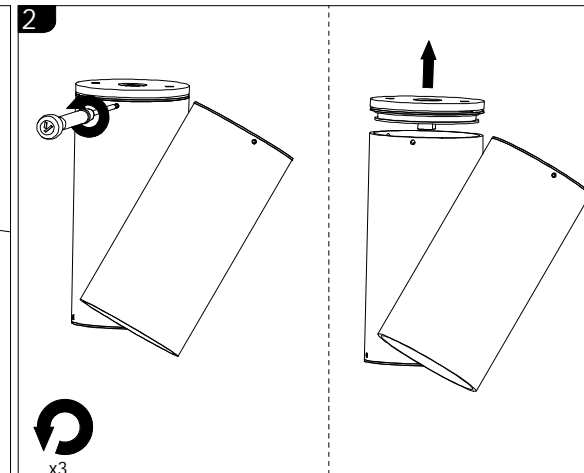
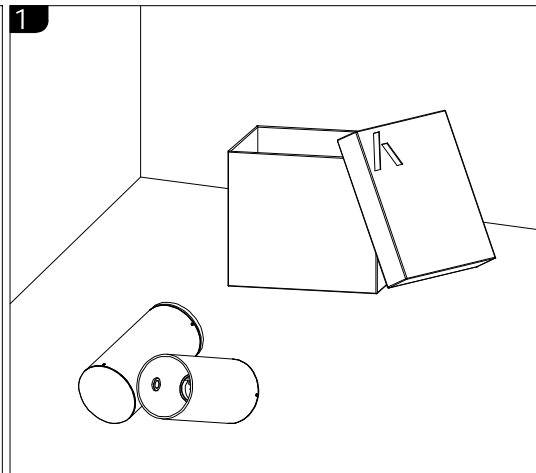
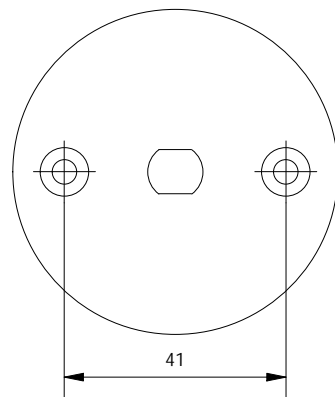
Tida Duo 2.0286

Texo Duo 2.1004, 2.1010

UWAGA: Nie podłączać oprawy oświetleniowej do zasilacza LED przy włączonym zasilaniu!!! Podłączenie oprawy oświetleniowej do zasilacza przy włączonym zasilaniu grozi uszkodzeniem modułu LED i utratą gwarancji.

NOTE: Do not connect the lighting fixture to the LED driver with the power on !!! Connecting the lighting fitting to the LED driver with the power switched on may damage the LED module and void the warranty.

ROZSTAW OTWORÓW MONTAŻOWYCH OPRAWY
[mounting holes spacing]



LABRA

LABRA Spz o.o.
biuro@labra.pl / export@labra.pl
+48 500 175 552 / www.labra.pl