

# Track 1F NT

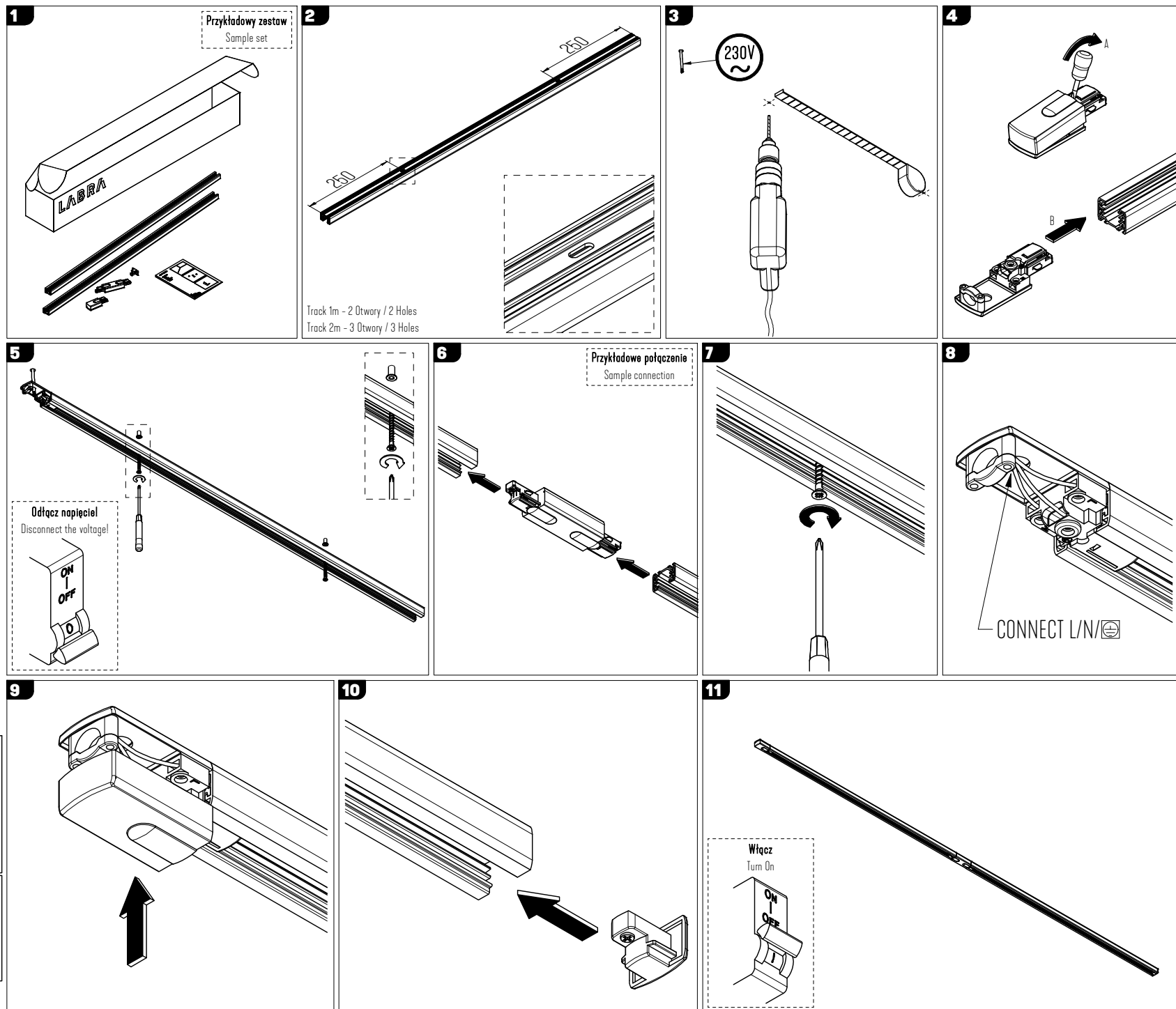
1/1

## Podstawowe dane techniczne / Basic technical data:

Zasilanie / Feed AC 230V 50/60Hz  
Zasilacz / Power supply Tak  
Źródło światła / Light source  
CRI / Color rendering index  
Mac / Power

## Dotyczy opraw / Applies to frames:

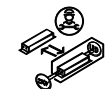
Surface Track 1F 100cm | 7.1201  
Surface Track 1F 200cm | 7.1202  
End feed LEFT | 7.1205  
End feed RIGHT | 7.1206  
End Cap | 7.1207  
Internal straight connector | 7.1208  
Internal feed connector | 7.1216  
X- Feed connector | 7.1215  
"L" feed connector inner RIGHT | 7.1209  
"L" feed connector outer LEFT | 7.1210  
"T" feed connector outer RIGHT | 7.1211  
"T" feed connector outer LEFT | 7.1212  
"T" feed connector inner RIGHT | 7.1213  
"T" feed connector inner LEFT | 7.1214



Light source (LED only) contained in the luminaire replaceable only by a professional  
Źródło światła (tylko LED) umieszczone w oprawie powinno być wymieniane tylko przez wykwalifikowaną osobę



Control gear contained in the luminaire replaceable only by a professional  
Zasilacz umieszczony w oprawie powinien być wymieniany tylko przez wykwalifikowaną osobę



**UWAGA 1 :** Nie podłączać oprawy oświetleniowej do zasilacza LED przy włączonym zasilaniu!!! Podłączenie oprawy oświetleniowej do zasilacza przy włączonym zasilaniu grozi uszkodzeniem modułu LED i utratą gwarancji.

**NOTE 1 :** Do not connect the lighting fixture to the LED driver with the power on !!! Connecting the lighting fitting to the LED driver with the power switched on may damage the LED module and void the warranty.

**LABRA Sp. z o.o.**

biuro@labra.pl / export@labra.pl  
-48 500 175 552 / www.labra.pl

