

Tweet Trimless 50

Rama montażowa / Mounting frame



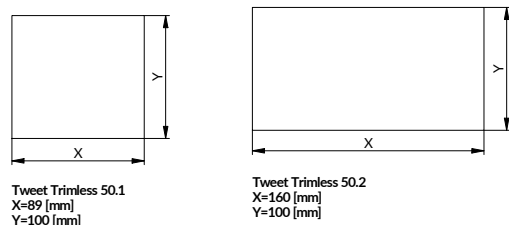
Podstawowe dane techniczne / Basic technical data:

Zasilanie / Feed AC 230V 50/60Hz
 Zasilacz / Power supply Nie
 Źródło światła / Light source
 CRI / Color rendering index
 Moc / Power

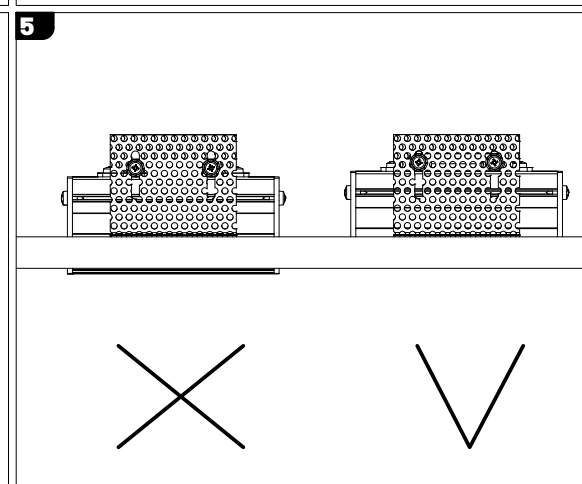
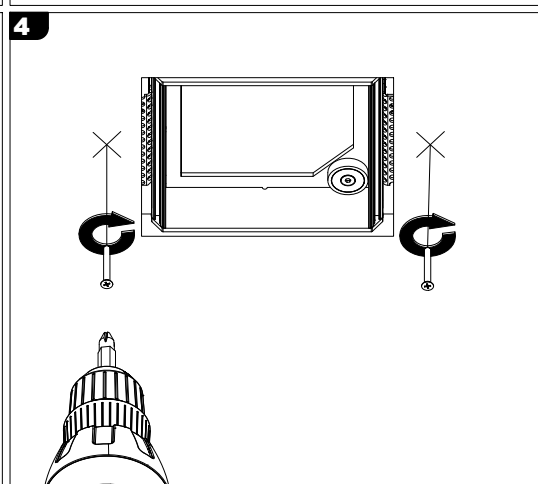
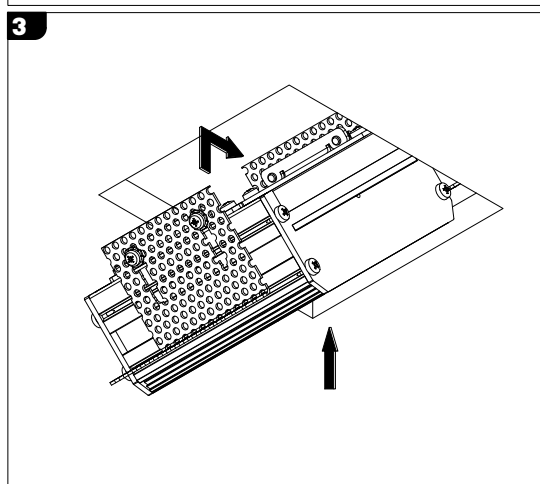
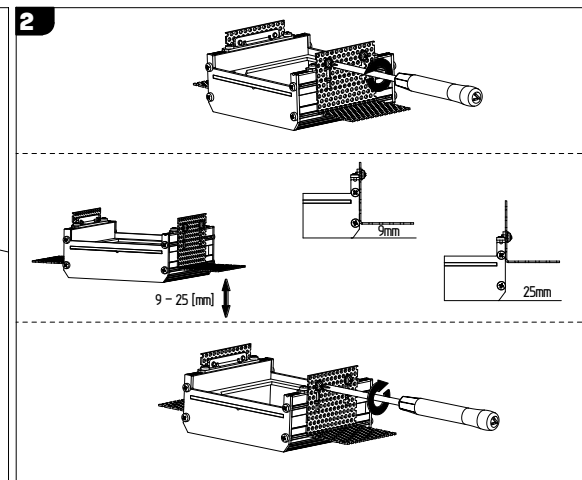
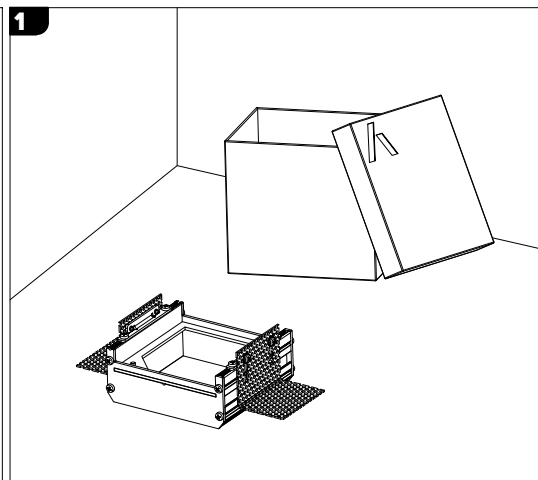
Dotyczy opraw / Applies to frames:

Tweet Trimless 50.1
 Tweet Trimless 50.2

ROZSTAW OTWORÓW MONTAŻOWYCH OPRAWY [mounting holes spacing]



Głębokość montażowa [mounting depth]:
 h=75 [mm]



UWAGA: Nie podłączać oprawy oświetleniowej do zasilacza LED przy włączonym zasilaniu!!! Podłączenie oprawy oświetleniowej do zasilacza przy włączonym zasilaniu grozi uszkodzeniem modułu LED i utratą gwarancji.

NOTE: Do not connect the lighting fixture to the LED driver with the power on !!! Connecting the lighting fitting to the LED driver with the power switched on may damage the LED module and void the warranty.

