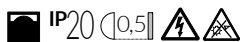


HEDION 60/80 LED - WKŁAD



Podstawowe dane techniczne [Basic technical data]:

Zasilanie [Power supply]: 230V 50/60Hz
 Zasilacz [Driver]: w zestawie [built-in]
 Dla wersji 230V - zasilacz nie wymagany
 [For 230V version - driver not included]
 Typ źródła [Light Source]: LED

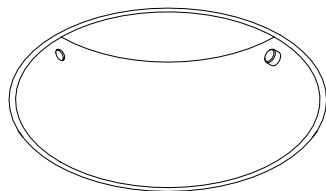
Dotyczy opraw [Applies to frames]:

4.1106
 4.1107
 4.1927
 4.1928
 4.1929
 4.2379
 4.1921
 4.1922
 4.1923
 4.2380
 4.1924
 4.1925
 4.1926
 4.2381

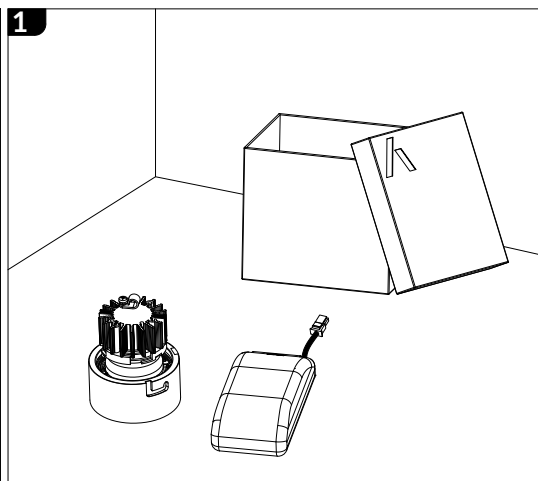
UWAGA: Nie podłączać oprawy oświetleniowej do zasilacza LED przy włączonym zasilaniu!!! Podłączenie oprawy oświetleniowej do zasilacza przy włączonym zasilaniu grozi uszkodzeniem modułu LED i utratą gwarancji.

NOTE: Do not connect the lighting fixture to the LED driver with the power on !!! Connecting the lighting fitting to the LED driver with the power switched on may damage the LED module and void the warranty.

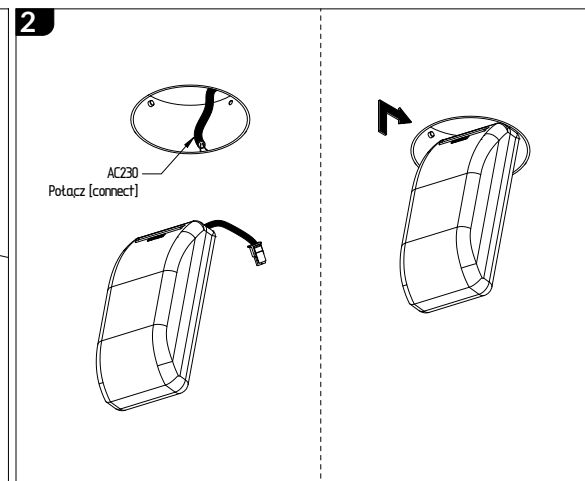
Pierścień montażowy
 [Mounting ring]



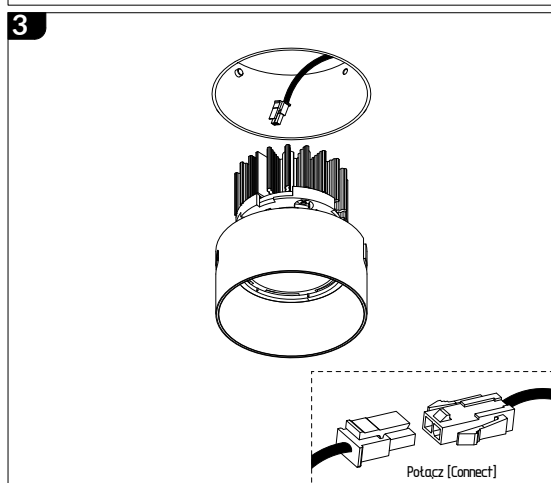
1



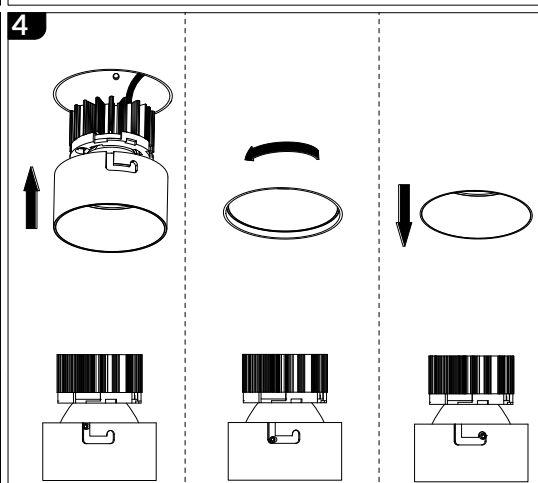
2



3



4



5

