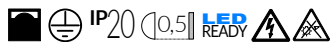


HEDION 60 GU10 – WKŁAD



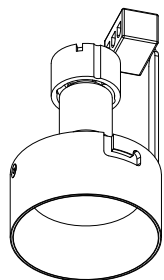
Podstawowe dane techniczne [Basic technical data]:

Zasilanie [Power supply]: 230V 50/60Hz
Zasilacz [Driver]: nie wymaga [not required]
Typ źródła [Light Source]: QPAR16 LED

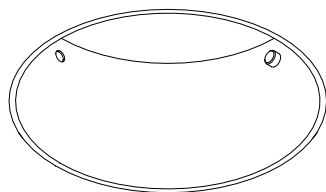
Dotyczy opraw [Applies to frames]:
4.0557

UWAGA: Nie podłączać oprawy oświetleniowej do zasilacza LED przy włączonym zasilaniu!!! Podłączenie oprawy oświetleniowej do zasilacza przy włączonym zasilaniu grozi uszkodzeniem modułu LED i utratą gwarancji.

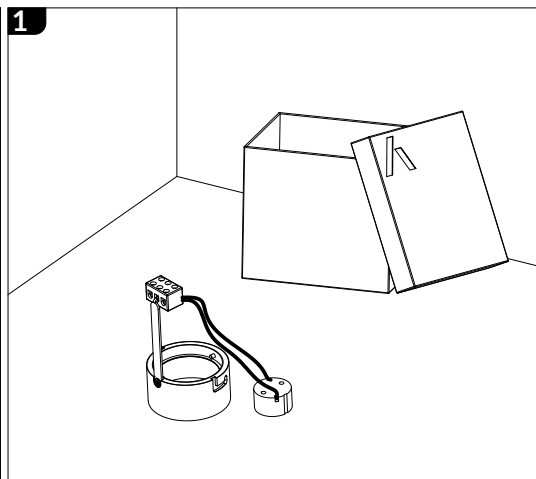
NOTE: Do not connect the lighting fixture to the LED driver with the power on !!! Connecting the lighting fitting to the LED driver with the power switched on may damage the LED module and void the warranty.



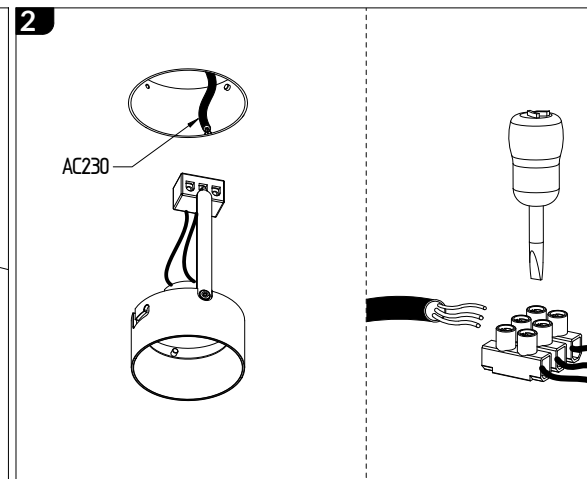
PIERŚCIEŃ MONTAŻOWY
[Mounting ring]



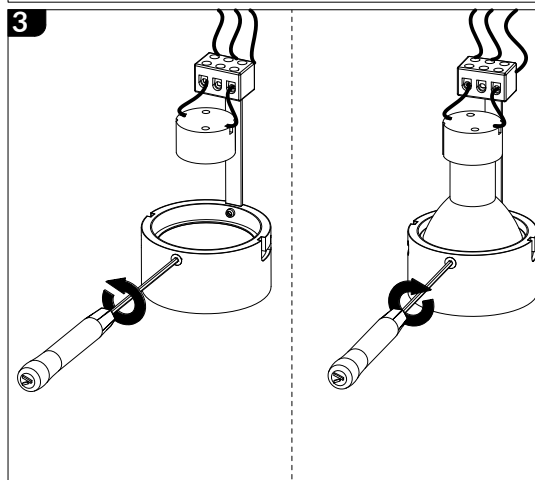
1



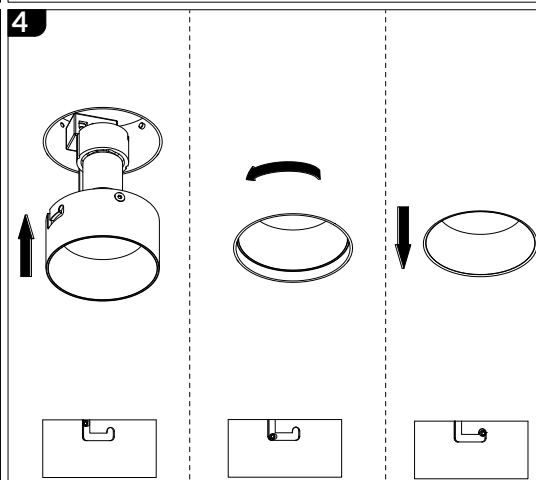
2



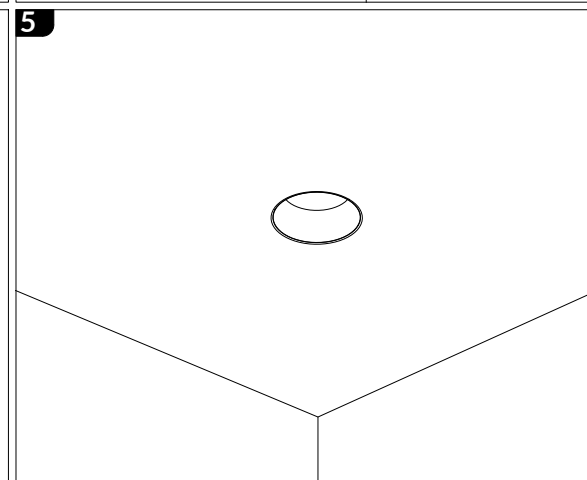
3



4



5



LABRA

LABRA Sp. z o.o.
biuro@labra.pl / export@labra.pl
+48 500 175 552 / www.labra.pl