

# Hedion PRO 60 / 60 IP / 80 / 115

## Rama montażowa / Mounting frame



### Podstawowe dane techniczne / Basic technical data:

Zasilanie / Feed AC 230V 50/60Hz  
 Zasilacz / Power supply Nie  
 Źródło światła / Light source  
 CRI / Color rendering index  
 Moc / Power

### Dotyczy opraw / Applies to frames:

Hedion 60  
 Hedion 80  
 Hedion 115

### Wymiary montażowe / mounting dimensions:

Hedion 60 GU10

( $\varnothing$ 70 - h=115mm)

Hedion 60 IP65

( $\varnothing$ 70 - h=90mm) / ( $\varnothing$ 70 - h=145mm) - CASAMBI

Hedion 60 LED G2

( $\varnothing$ 70 - h=90mm) / ( $\varnothing$ 70 - h=145mm) - CASAMBI

HEDION 60 miniLED AC230

( $\varnothing$ 70 - h=90mm)

HEDION 80 LED 12W

( $\varnothing$ 90 - h=110mm)

HEDION 80 LED 25W

( $\varnothing$ 90 - h=135mm)

HEDION 115 edgeLED 6.5W

( $\varnothing$ 126 - h= 95mm)

HEDION 115 edgeLED 12W

( $\varnothing$ 126 - h= 95mm)

HEDION 115 edgeLED 25W

( $\varnothing$ 126 - h= 125mm)

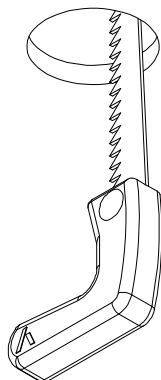
HEDION 115 QR111

( $\varnothing$ 126 - h= 90mm)

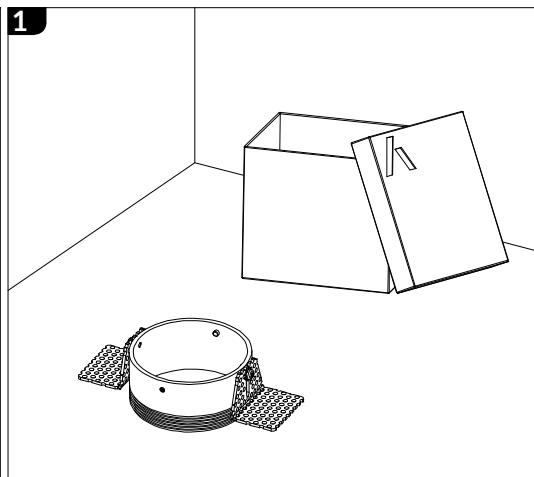
UWAGA: Nie podłączać oprawy oświetleniowej do zasilacza LED przy włączonym zasilaniu!!! Podłączenie oprawy oświetleniowej do zasilacza przy włączonym zasilaniu grozi uszkodzeniem modułu LED i utratą gwarancji.

NOTE: Do not connect the lighting fixture to the LED driver with the power on !!! Connecting the lighting fitting to the LED driver with the power switched on may damage the LED module and void the warranty.

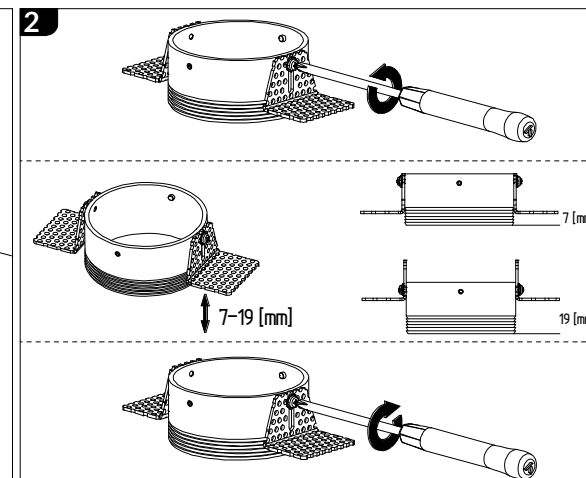
### ROZSTAW OTWORÓW MONTAŻOWYCH OPRAWY [mounting holes spacing]



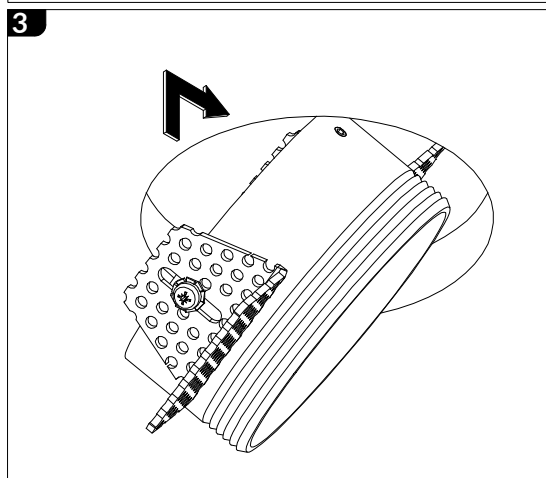
1



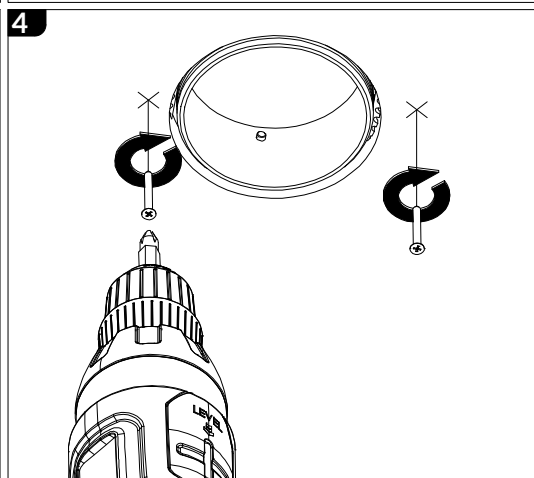
2



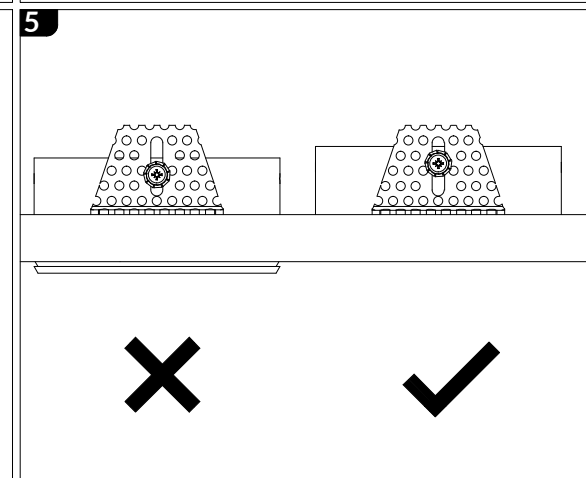
3



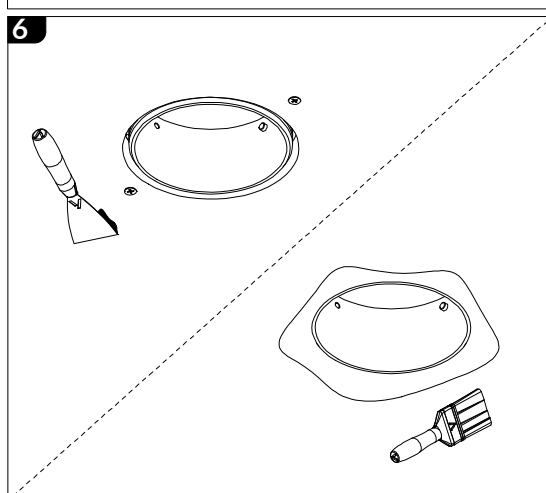
4



5



6



7

