

# Ray System NT

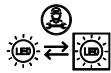
## Podstawowe dane techniczne / Basic technical data:

Zasilanie / Feed	AC 230V 50/60Hz
Zasilacz / Power supply	Tok
Źródło światła / Light source	-/-
CRI / Color rendering index	-/-
Moc / Power	-/-

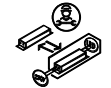
## Dotyczy opraw / Applies to frames:

Profil NT | 62345

Light source (LED only) contained in the luminaire replaceable only by a professional  
Źródło światła (tylko LED) umieszczone w oprawie powinno być wymieniane tylko przez wykwalifikowaną osobę



Control gear contained in the luminaire replaceable only by a professional  
Zasilacz umieszczony w oprawie powinien być wymieniany tylko przez wykwalifikowaną osobę

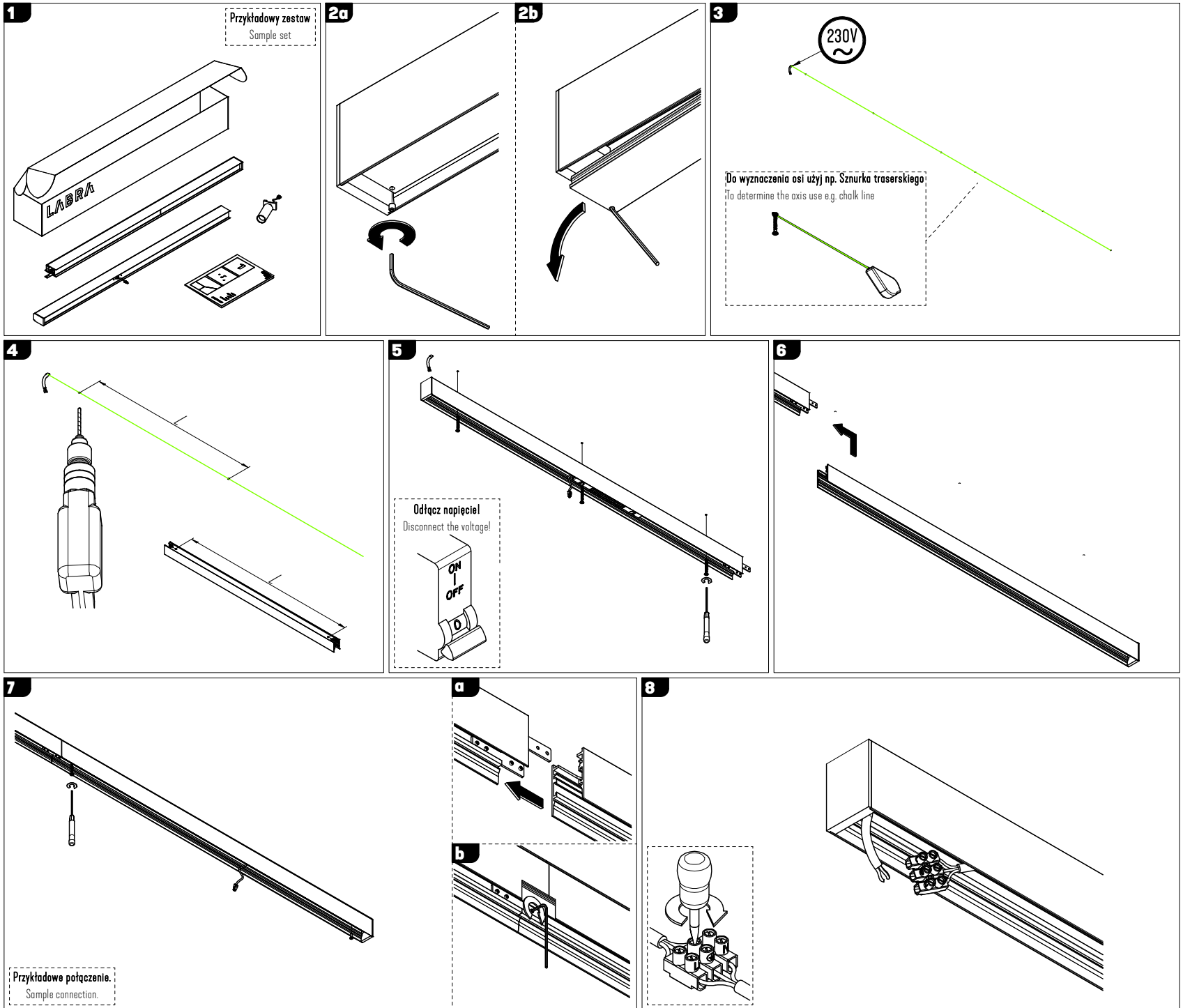
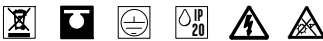


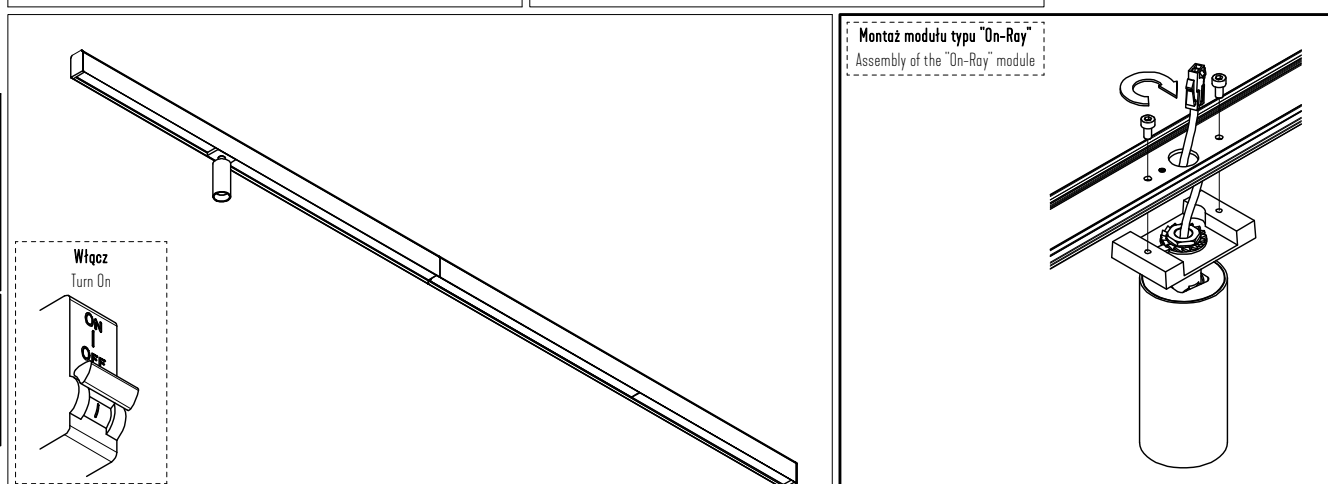
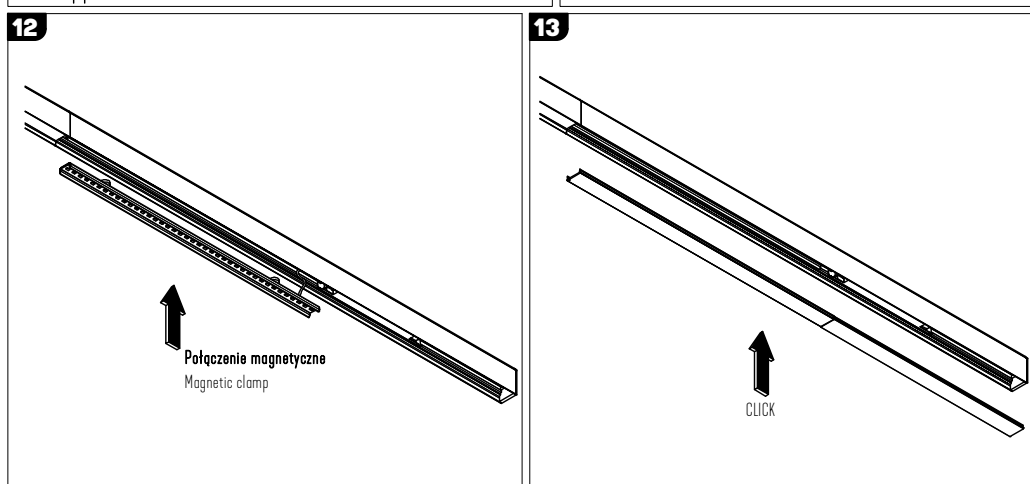
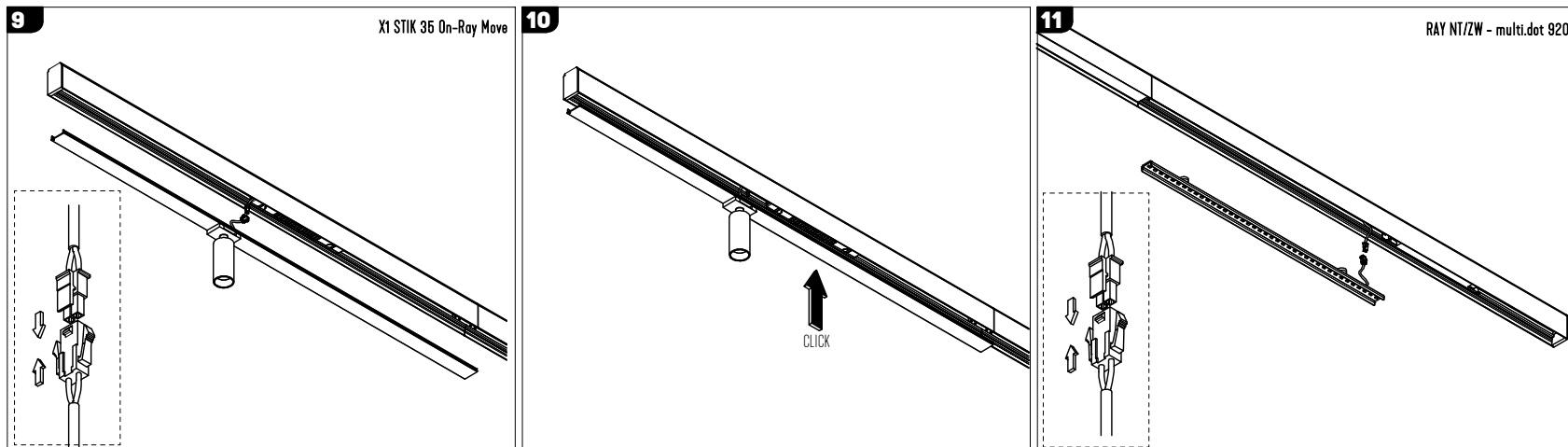
**UWAGA 1:** Nie podłączać oprawy oświetleniowej do zasilacza LED przy włączonym zasilaniu!!! Podłączenie oprawy oświetleniowej do zasilacza przy włączonym zasilaniu grozi uszkodzeniem modułu LED i utratą gwarancji.

**NOTE 1:** Do not connect the lighting fixture to the LED driver with the power on!!! Connecting the lighting fitting to the LED driver with the power switched on may damage the LED module and void the warranty.

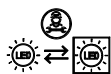
**LABRA Sp. z o.o.**

bureau@labra.pl / export@labra.pl  
+48 500 175 552 / www.labra.pl

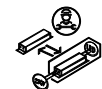




Light source (LED only) contained in the luminaire replaceable only by a professional  
Źródło światła (tylko LED) umieszczone w oprawie powinno być wymieniane tylko przez wykwalifikowaną osobę



Control gear contained in the luminaire replaceable only by a professional  
Zasilacz umieszczony w oprawie powinien być wymieniany tylko przez wykwalifikowaną osobę



**UWAGA 1 :** Nie podłączać oprawy oświetleniowej do zasilacza LED przy włączonym zasilaniu!!! Podłączenie oprawy oświetleniowej do zasilacza przy włączonym zasilaniu grozi uszkodzeniem modułu LED i utratą gwarancji.

**NOTE 1 :** Do not connect the lighting fixture to the LED driver with the power on !!! Connecting the lighting fitting to the LED driver with the power switched on may damage the LED module and void the warranty.

**LABRA Sp. z o.o.**

bureau@labra.pl / export@labra.pl  
+48 500 175 552 / www.labra.pl

