

Dota Trimless 40 HP

Wkład / Inset

Podstawowe dane techniczne / Basic technical data:

Zasilanie / Feed	AC 230V 50/60Hz
Zasilacz / Power supply	Tok
Źródło światła / Light source	LED
CRI / Color rendering index	
Moc / Power	8.5W / 6W

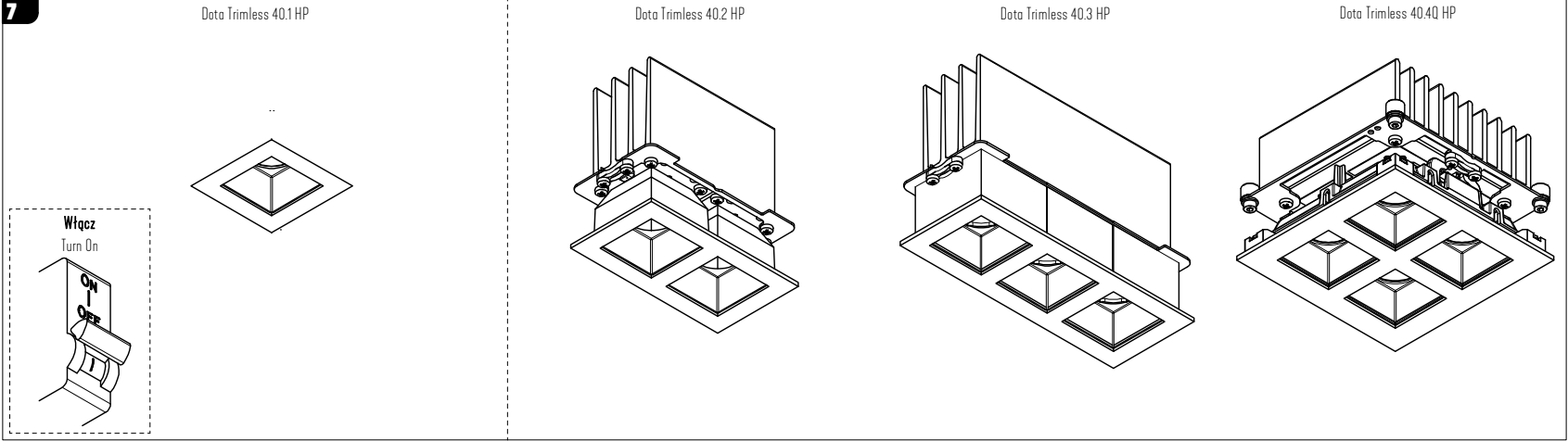
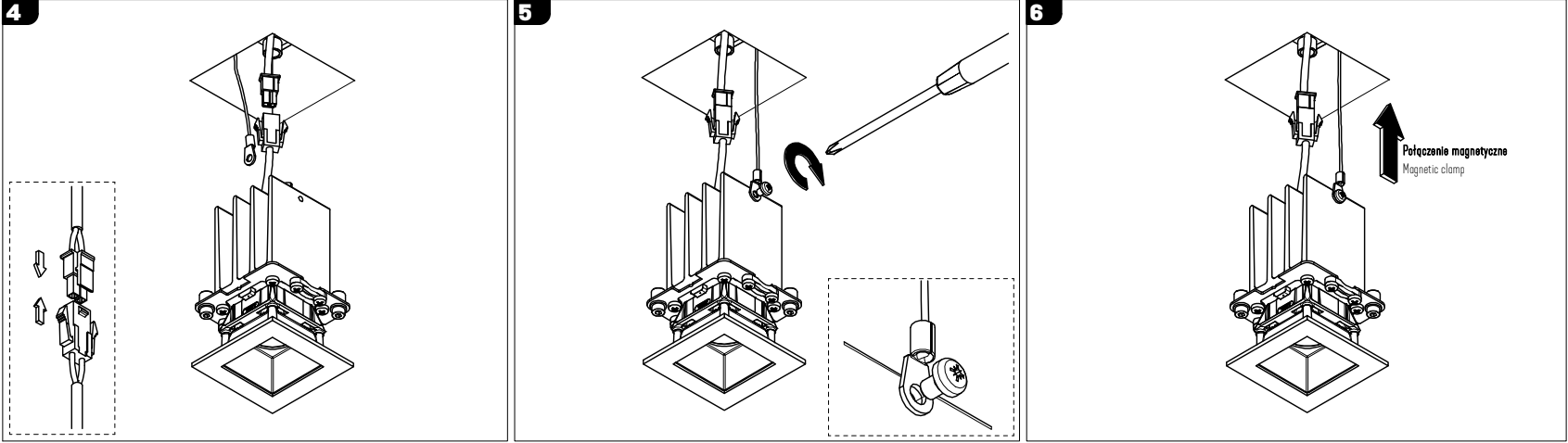
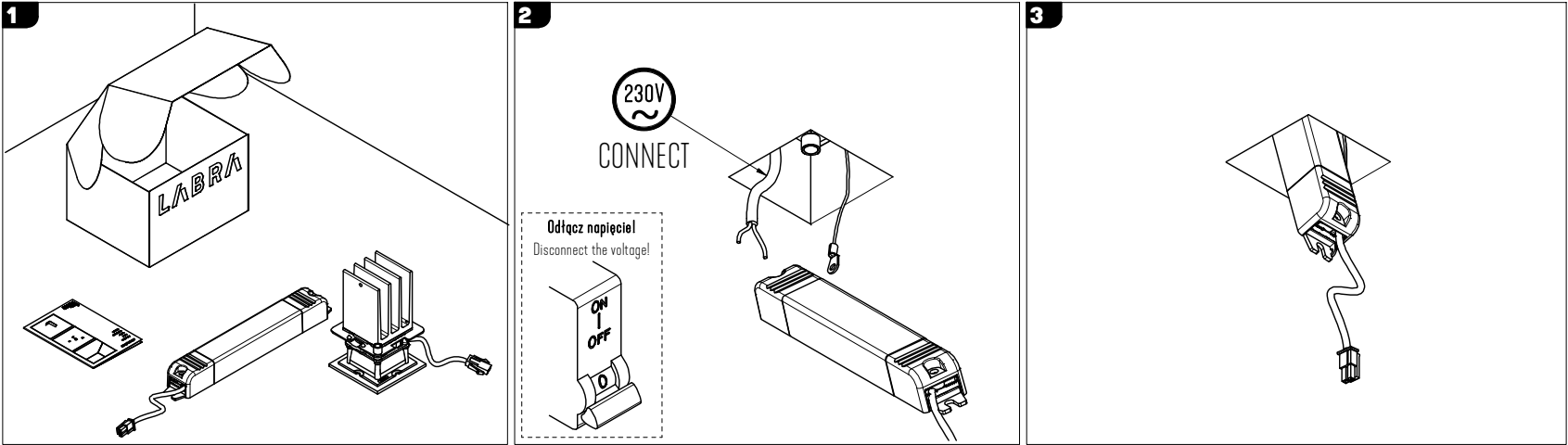
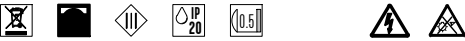
Dotyczy opraw / Applies to frames:

Dota Trimless 40.1 HP | 1x8.5W
On-Off | 4.1931
DALI | 4.1932
Switch | 4.2522
PhaseCut | 4.1933

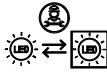
Dota Trimless 40.2 HP | 2x8.5W
On-Off | 4.1935
DALI | 4.1936
Switch | 4.2523
PhaseCut | 4.1937

Dota Trimless 40.3 HP | 3x8.5W
On-Off | 4.1939
DALI | 4.1940
Switch | 4.2524
PhaseCut | 4.1941

Dota Trimless 40.40 HP | 4x6W
On-Off | 4.1943
DALI | 4.1944
Switch | 4.2525
PhaseCut | 4.1945



Light source (LED only) contained in the luminaire replaceable only by a professional
Źródło światła (tylko LED) umieszczone w oprawie powinno być wymieniane tylko przez wykwalifikowaną osobę



Control gear contained in the luminaire replaceable only by a professional
Zasilacz umieszczony w oprawie powinien być wymieniany tylko przez wykwalifikowaną osobę



UWAGA ! Nie podłączaj oprawy oświetleniowej do zasilacza LED przy włączonym zasilaniu!!! Podłączenie oprawy oświetleniowej do zasilacza przy włączonym zasilaniu grozi uszkodzeniem modułu LED i utratą gwarancji.

NOTE ! Do not connect the lighting fixture to the LED driver with the power on !!! Connecting the lighting fitting to the LED driver with the power switched on may damage the LED module and void the warranty.

LABRA Sp. z o.o.

bureau@labra.pl / export@labra.pl
-48 500 175 552 / www.labra.pl

