

Hedion Pro 60 GU10

Wkład / Inset

Podstawowe dane techniczne / Basic technical data:

Zasilanie / Feed	AC 230V 50/60Hz
Zasilacz / Power supply	Nie
Źródło światła / Light source	QPAR16
CRI / Color rendering index	-/-
Moc / Power	1x max 50W

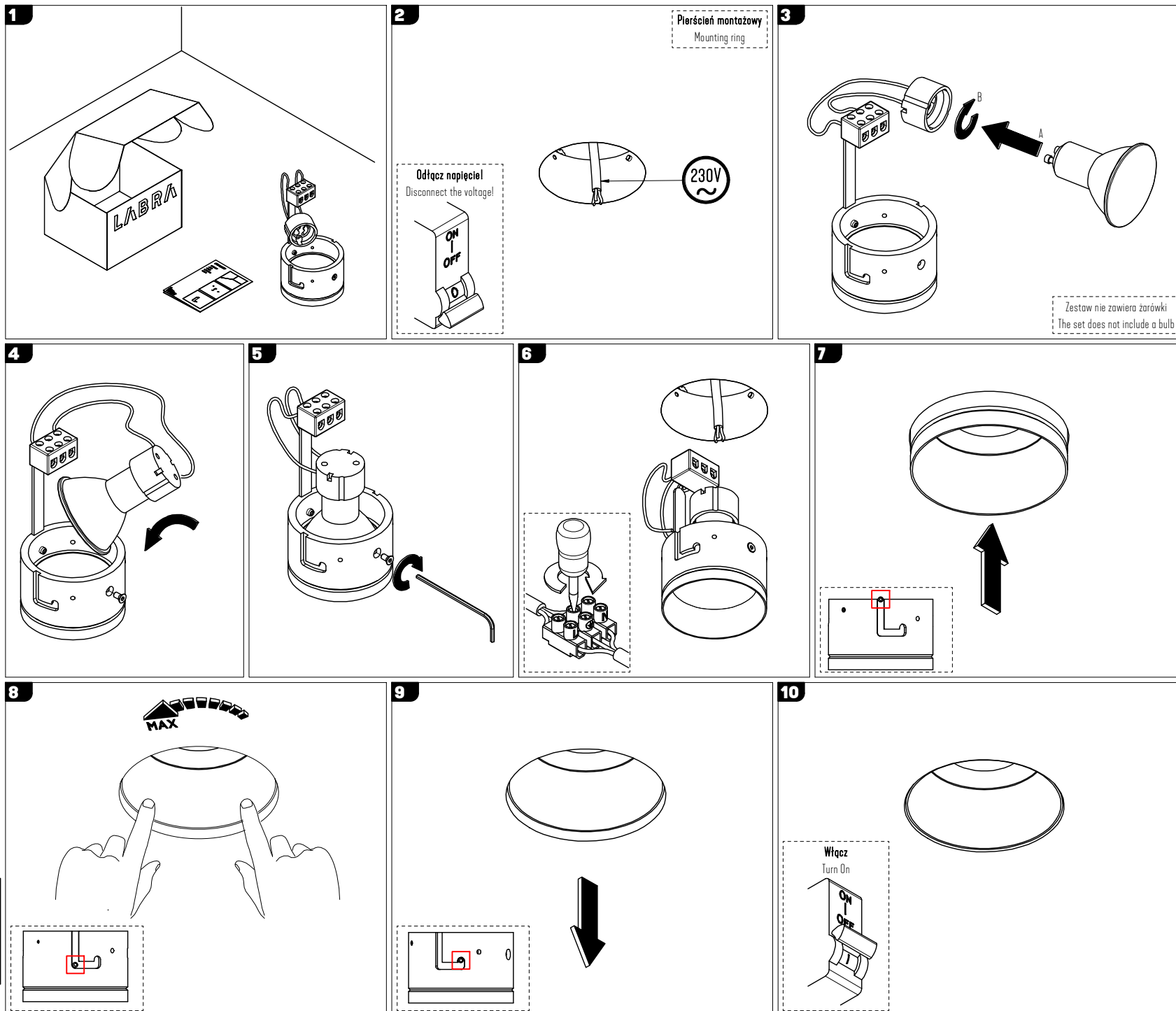
Dotyczy opraw / Applies to frames:

On-Off | 4.3260

Pierścień montażowy | 4.3266 - WYMAGANY



1/1



UWAGA 1: Nie podłączać oprawy oświetleniowej do zasilacza LED przy włączonym zasilaniu!!! Podłączenie oprawy oświetleniowej do zasilacza przy włączonym zasilaniu grozi uszkodzeniem modułu LED i utratą gwarancji.

NOTE 1: Do not connect the lighting fixture to the LED driver with the power on!!! Connecting the lighting fitting to the LED driver with the power switched on may damage the LED module and void the warranty.

LABRA Sp. z o.o.

biuro@labra.pl / export@labra.pl
+48 500 175 552 / www.labra.pl



2022-01-10