

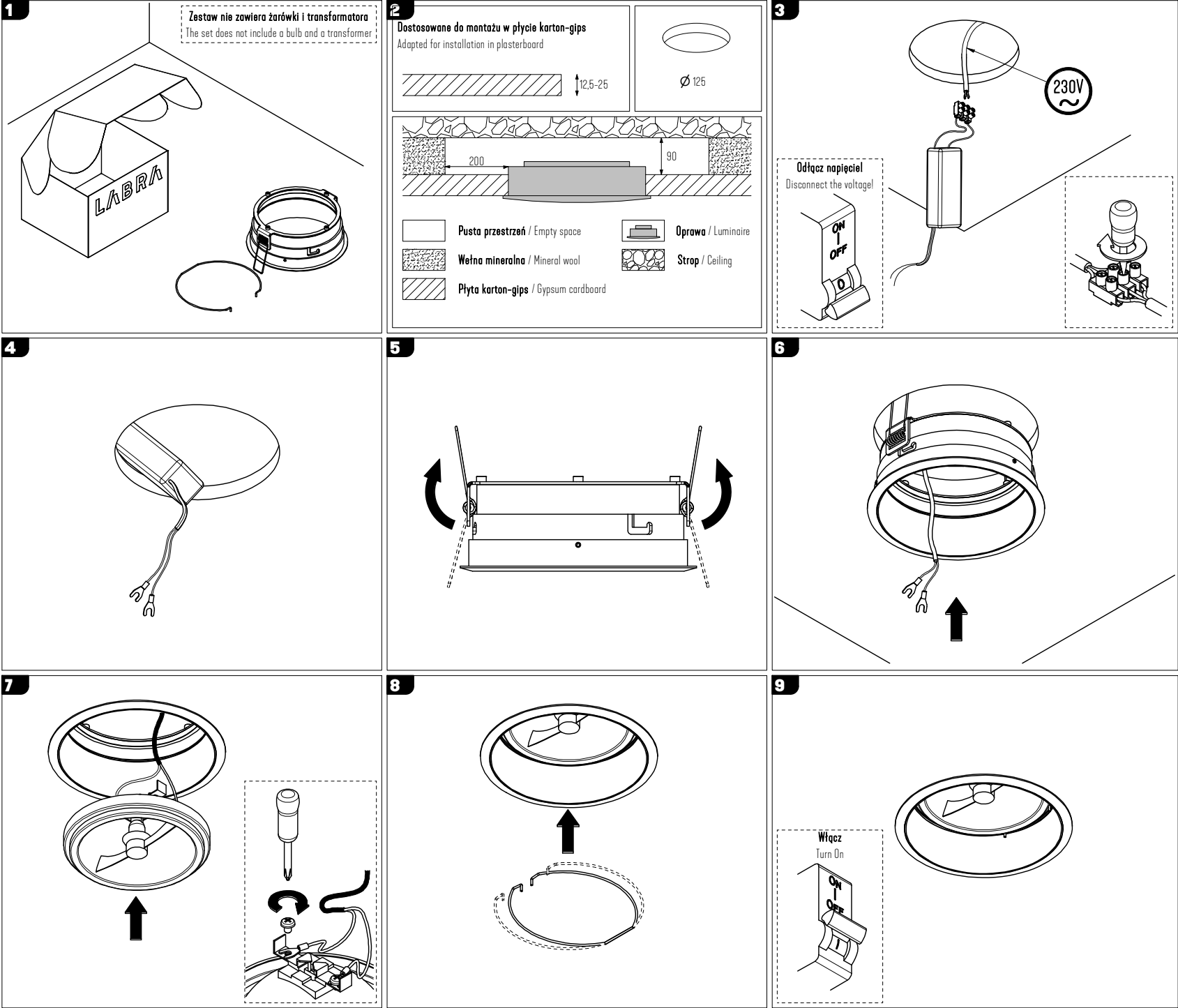
Hedion 115 QR111 Trim

Podstawowe dane techniczne / Basic technical data:

Zasilanie / Feed AC 230V 50/60Hz
Zasilacz / Power supply Nie
Źródło światła / Light source QRLP 111
CRI / Color rendering index -/-
Moc / Power max. 0-105W

Dotyczy opraw / Applies to frames:

Hedion 115 QR-LP111 Trim
On-Off | 4.2650



UWAGA ! : Nie podłączać oprawy oświetleniowej do zasilacza LED przy włączonym zasilaniu!!! Podłączenie oprawy oświetleniowej do zasilacza przy włączonym zasilaniu grozi uszkodzeniem modułu LED i utratą gwarancji.

NOTE ! : Do not connect the lighting fixture to the LED driver with the power on !!! Connecting the lighting fitting to the LED driver with the power switched on may damage the LED module and void the warranty.

LABRA Sp. z o.o.
biuro@labrapl / export@labrapl
+48 500 175 552 / www.labrapl