

Hedion Pro LED

Pierścień montażowy / Mounting ring

Podstawowe dane techniczne / Basic technical data:

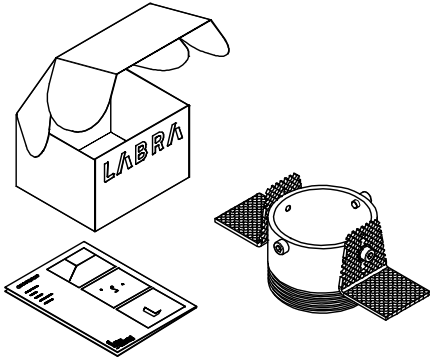
Zasilanie / Feed	AC 230V 50/60Hz
Zasilacz / Power supply	Nie
Źródło światła / Light source	-/-
CRI / Color rendering index	-/-
Moc / Power	-/-

Dotyczy opraw / Applies to frames:

HEDION PRO 38 Mounting Ring 4.3269
HEDION PRO 60 Mounting Ring 4.3266
HEDION 60 Mounting Ring 9.1746
HEDION PRO 80 Mounting Ring 4.3275
HEDION 115 Mounting Ring 4.2636



1



Wymiary montażowe Mounting dimensions

Ø55 - H-80

Ø55 - H-150

Ø70 - H-90

Ø70 - H-115

Ø90 - H-110

Ø90 - H-175

Ø126 - H-90

Ø126 - H-95

Ø126 - H-90

Oprawa Frame

Hedion Pro 38 LC LED

Hedion Pro 38 HC LED

Hedion 60 IP65

Hedion Pro 60 LED (ON-OFF)

Hedion mini LED AC230

Hedion 60 GU10

Hedion Pro 60 LED (DALI)

Hedion Pro 60 LED (PhaseCut)

Hedion 80 Pro LED 12 W

Hedion 80 Pro LED 25 W

Hedion 115 QR111

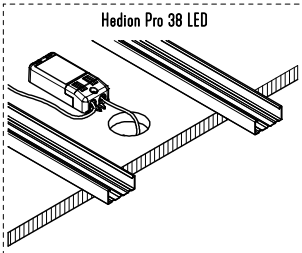
Hedion 115 edge LED 6,5W

Hedion 115 edge LED 12W

Hedion 115 QR111

2

Hedion Pro 38 LED

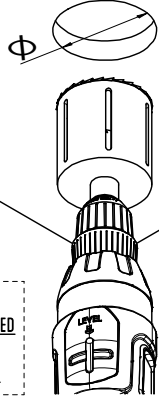


*Brak możliwości przełożenia zasilacza:

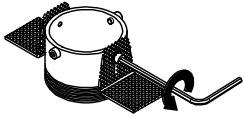
On-Off, DALI, PhaseCUT przez otwór montażowy w wersji Hedion Pro 38 LED

*The power supply: On-Off, DALI, PhaseCUT

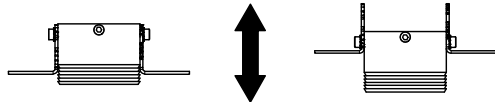
can not be inserted through the mounting hole in version Hedion Pro 38 LED



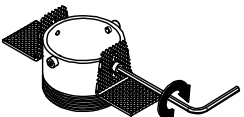
3A



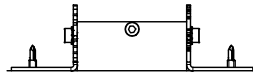
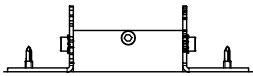
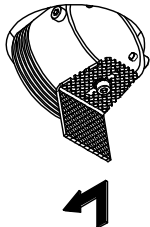
3B



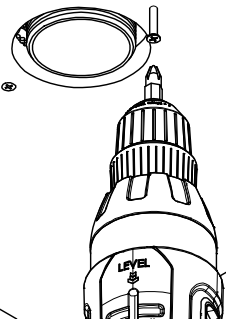
3C



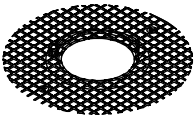
4



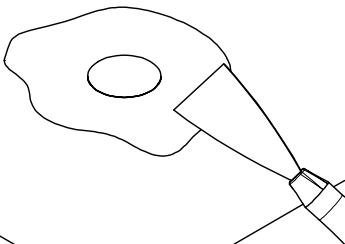
5



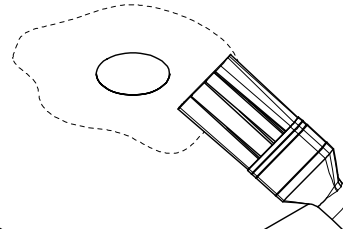
6A



6B



6C



7

UWAGA ! : Nie podłączać oprawy oświetleniowej do zasilacza LED przy włączonym zasilaniu!!! Podłączenie oprawy oświetleniowej do zasilacza przy włączonym zasilaniu grozi uszkodzeniem modułu LED i utratą gwarancji.

NOTE ! : Do not connect the lighting fixture to the LED driver with the power on !!! Connecting the lighting fitting to the LED driver with the power switched on may damage the LED module and void the warranty.

LABRA Sp. z o.o.

bureau@labra.pl / export@labra.pl
+48 500 175 552 / www.labra.pl

Zalecane zastosowanie siatki
Recommended use of mesh

Zalecane osadzenie pierścienia montażowego na gipsie zbrojonym.

It's recommended to embed the mounting ring on the flexible gypsum putty containing glass fibers.