

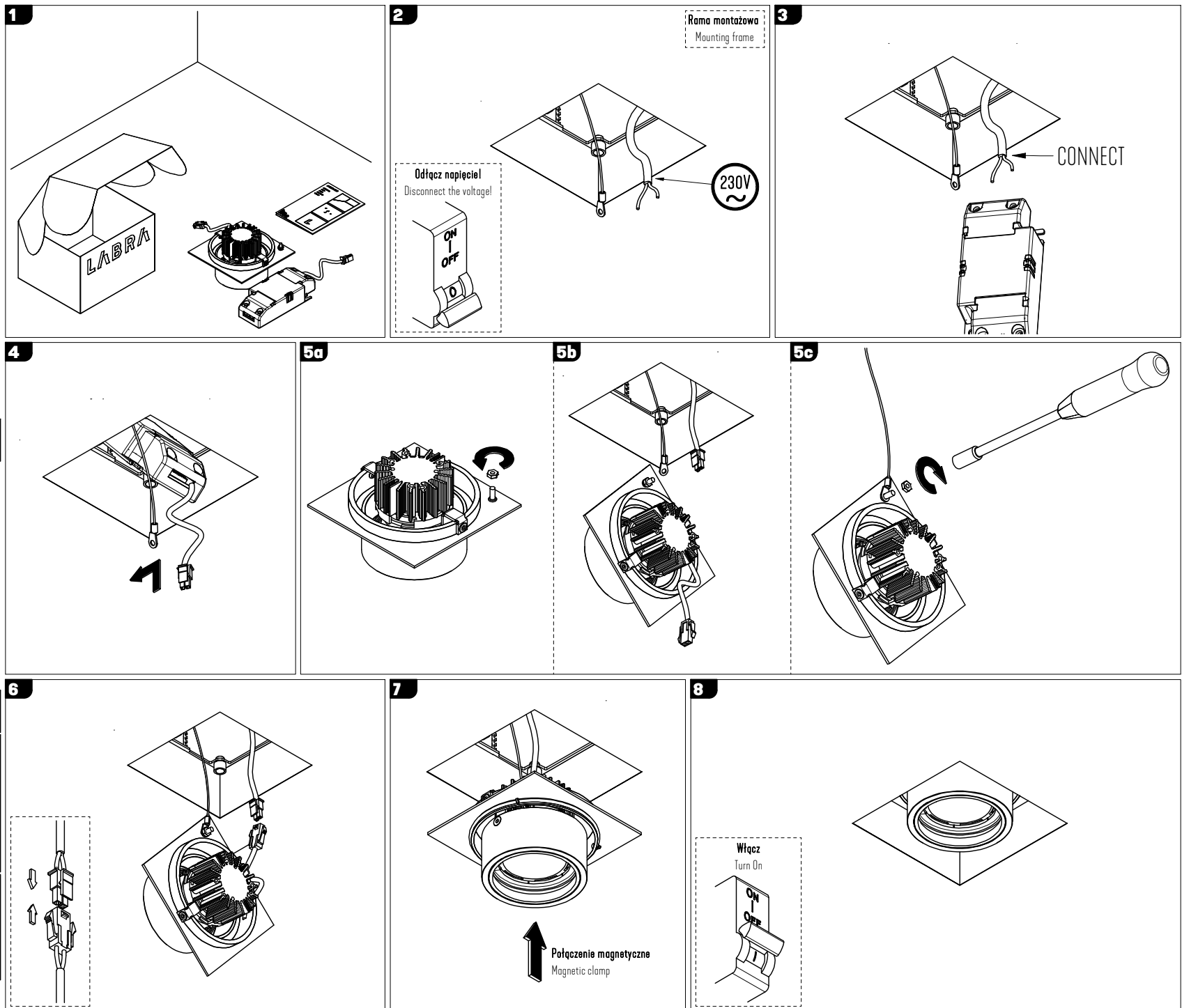
## Wkład / Inset

### Podstawowe dane techniczne / Basic technical data:

|                               |                  |
|-------------------------------|------------------|
| Zasilanie / Feed              | AC 230V 50/60Hz  |
| Zasilacz / Power supply       | Tek              |
| Źródło światła / Light source | LED              |
| CRI / Color rendering index   | CR198            |
| Moc / Power                   | 6.5W / 12W / 25W |

### Dotyczy opraw / Applies to frames:

Spis znajduje się na następnej stronie  
The list is on the next page



Ten produkt zawiera źródło światła o klasie efektywności energetycznej:

This product contains a light sources of energy efficiency class:

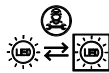


Ten produkt zawiera źródło światła o klasie efektywności energetycznej:

This product contains a light sources of energy efficiency class:

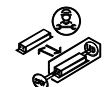
Light source (LED only) contained in the luminaire replaceable only by a professional

Źródło światła (tylko LED) umieszczone w oprawie powinno być wymieniane tylko przez wykwalifikowaną osobę



Control gear contained in the luminaire replaceable only by a professional

Zasilacz umieszczony w oprawie powinien być wymieniany tylko przez wykwalifikowaną osobę



**UWAGA 1:** Nie podłączać oprawy oświetleniowej do zasilacza LED przy włączonym zasilaniu!!! Podłączenie oprawy oświetleniowej do zasilacza przy włączonym zasilaniu grozi uszkodzeniem modułu LED i utratą gwarancji.

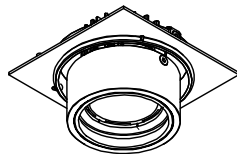
**NOTE 1:** Do not connect the lighting fixture to the LED driver with the power on!!! Connecting the lighting fitting to the LED driver with the power switched on may damage the LED module and void the warranty.

**LABRA Sp. z o.o.**

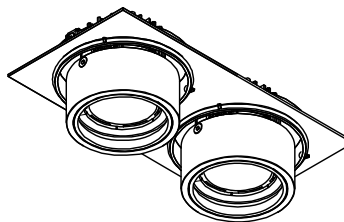
bureau@labra.pl / export@labra.pl  
+48 500 175 552 / www.labra.pl



Multiva EVO 60.1 Trimless



Multiva EVO 60.2 Trimless

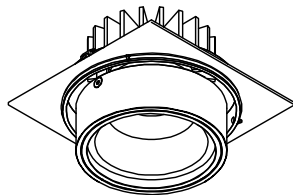
Multiva EVO 60.1 Trimless | 6.5W

On-Off | 4.1850  
 DALI | 4.1851  
 Switch | 4.3308  
 PhaseCut | 4.1852  
 Wireless Casambi | 4.2401

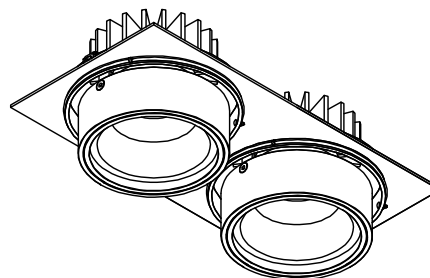
Multiva EVO 60.2 Trimless | 6.5W

On-Off | 4.1854  
 DALI | 4.1855  
 Switch | 4.3309  
 PhaseCut | 4.1856  
 Wireless Casambi | 4.2402

Multiva EVO 80.1 Trimless



Multiva EVO 80.2 Trimless

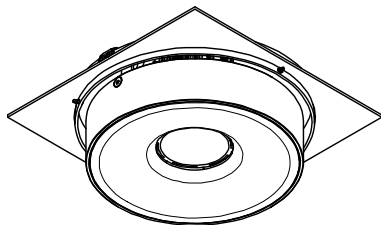
Multiva EVO 80.1 Trimless | 12W

On-Off | 4.1860  
 DALI | 4.1861  
 Switch | 4.3310  
 PhaseCut | 4.1862  
 Wireless Casambi | 4.2403

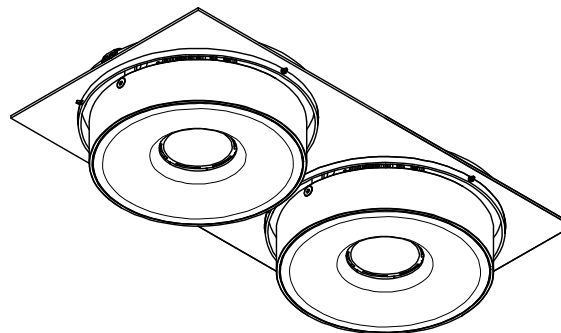
Multiva EVO 80.2 Trimless | 12W

On-Off | 4.1864  
 DALI | 4.1865  
 Switch | 4.3311  
 PhaseCut | 4.1866  
 Wireless Casambi | 4.2404

Multiva EVO 115.1 Trimless



Multiva EVO 115.2 Trimless

Multiva EVO 115.1 Trimless | 6.5W

On-Off | 4.1807  
 DALI | 4.1808  
 Switch | 4.3312  
 PhaseCut | 4.1809  
 Wireless Casambi | 4.2405

Multiva EVO 115.1 Trimless | 12W

On-Off | 4.1810  
 DALI | 4.1811  
 Switch | 4.3314  
 PhaseCut | 4.1812  
 Wireless Casambi | 4.2407

Multiva EVO 115.1 Trimless | 25W

On-Off | 4.1948  
 DALI | 4.1949  
 Switch | 4.3316  
 PhaseCut | 4.1950  
 Wireless Casambi | 4.1951

Multiva EVO 115.2 Trimless | 6.5W

On-Off | 4.1815  
 DALI | 4.1816  
 Switch | 4.3313  
 PhaseCut | 4.1817  
 Wireless Casambi | 4.2406

Multiva EVO 115.2 Trimless | 12W

On-Off | 4.1818  
 DALI | 4.1819  
 Switch | 4.3315  
 PhaseCut | 4.1820  
 Wireless Casambi | 4.2408

-

Multiva EVO 115.2 Trimless | 25W

On-Off | 4.1952  
 DALI | 4.1953  
 Switch | 4.3317  
 PhaseCut | 4.1954  
 Wireless Casambi | 4.1955

Wkładka nie zawiera w zestawie edge.LED'a

