

Podstawowe dane techniczne / Basic technical data:

Zasilanie / Feed AC 230V 50/60Hz
 Zasilacz / Power supply Tok
 Źródło światła / Light source PowerLED
 CRI / Color rendering index CRI93
 Moc / Power 7,5W

Dotyczy opraw / Applies to frames:

Hedion Pro 16 LED Trim
 On-Off | 4.3276
 Switch | 4.3277
 DALI | 4.3278
 PhaseCut | 4.3279



Ten produkt zawiera źródło światła o klasie efektywności energetycznej: **F**

This product contains a light sources of energy efficiency class: **F**

Light source (LED only) contained in the luminaire replaceable only by a professional

Źródło światła (tylko LED) umieszczone w oprawie powinno być wymieniane tylko przez wykwalifikowaną osobę

Control gear contained in the luminaire replaceable only by a professional

Zasilacz umieszczony w oprawie powinien być wymieniany tylko przez wykwalifikowaną osobę

UWAGA ! Nie podłączać oprawy oświetleniowej do zasilacza LED przy włączonym zasilaniu!!! Podłączenie oprawy oświetleniowej do zasilacza przy włączonym zasilaniu grozi uszkodzeniem modułu LED i utratą gwarancji.

NOTE ! Do not connect the lighting fixture to the LED driver with the power on !!! Connecting the lighting fitting to the LED driver with the power switched on may damage the LED module and void the warranty.

LABRA Sp. z o.o.
 biuro@labra.pl / export@labra.pl
 -48 500 175 552 / www.labra.pl



1

Długość przewodu od oprawy do złącza = 20cm
 Cable length from the luminaire to the connector = 20cm
 Długość przewodu od zasilacza do złącza = 180cm
 Cable length from the power supply to the connector = 180cm

2

Odtąć napięcie!
 Disconnect the voltage!

Głębokość montażowa
 Mounting depth: h=95 [mm]

3

*Brak możliwości przełożenia zasilacza: On-Off, DALI, PhaseCUT przez otwór montażowy
 *The power supply: On-Off, DALI, PhaseCUT can not be inserted through the mounting hole

4

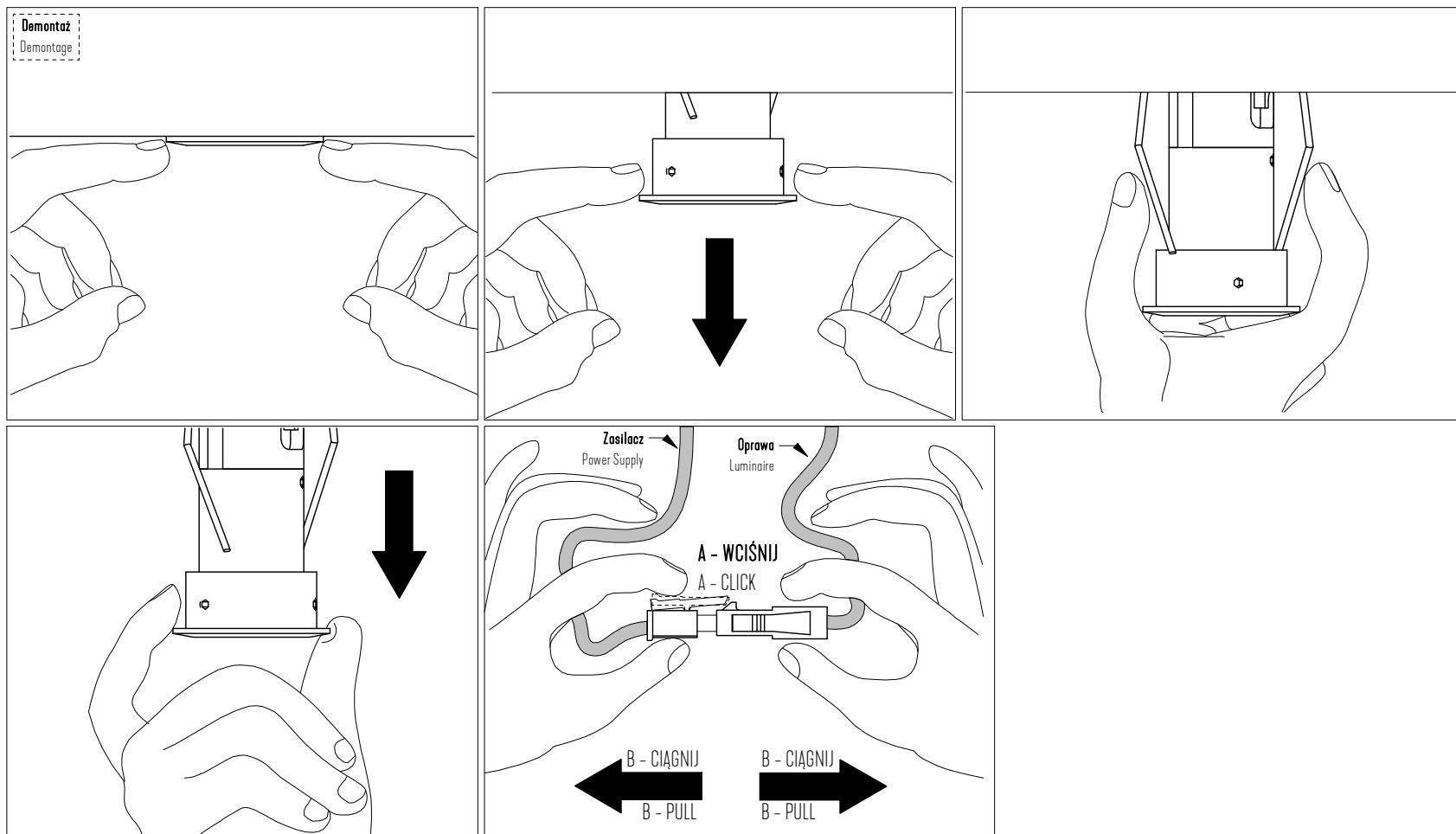
5

6

7

8

Włącz
 Turn On



UWAGA ! : Nie podłączać oprawy oświetleniowej do zasilacza LED przy włączonym zasilaniu!!! Podłączenie oprawy oświetleniowej do zasilacza przy włączonym zasilaniu grozi uszkodzeniem modułu LED i utratą gwarancji.

NOTE ! : Do not connect the lighting fixture to the LED driver with the power on !!! Connecting the lighting fitting to the LED driver with the power switched on may damage the LED module and void the warranty.

LABRA Sp. z o.o.

biuro@labra.pl / export@labra.pl

+48 500 175 552 / www.labra.pl