

Hedion Pro 16 LED Trim

Podstawowe dane techniczne / Basic technical data:

Zasilanie / Feed AC 230V 50/60Hz
Zasilacz / Power supply Tak
Źródło światła / Light source PowerLED
CRI / Color rendering index CRI93
Moc / Power 7,5W

Dotyczy opraw / Applies to frames:

Hedion Pro 16 LED Trim
On-Off | 4.3276
Switch | 4.3277
DALI | 4.3278
PhaseCut | 4.3279

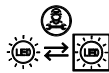


Ten produkt zawiera źródło światła o klasie efektywności energetycznej:

This product contains a light sources of energy efficiency class:

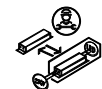
Light source (LED only) contained in the luminaire replaceable only by a professional

Źródło światła (tylko LED) umieszczone w oprawie powinno być wymieniane tylko przez wykwalifikowaną osobę



Control gear contained in the luminaire replaceable only by a professional

Zasilacz umieszczony w oprawie powinien być wymieniany tylko przez wykwalifikowaną osobę



UWAGA 1 : Nie podłączać oprawy oświetleniowej do zasilacza LED przy włączonym zasilaniu!!! Podłączenie oprawy oświetleniowej do zasilacza przy włączonym zasilaniu grozi uszkodzeniem modułu LED i utratą gwarancji.

NOTE 1 : Do not connect the lighting fixture to the LED driver with the power on !!! Connecting the lighting fitting to the LED driver with the power switched on may damage the LED module and void the warranty.

LABRA Sp. z o.o.

biuro@labra.pl / export@labra.pl
+48 500 175 552 / www.labra.pl



1

Długość przewodu od oprawy do złącza = 20cm
Cable length from the luminaire to the connector = 20cm
Długość przewodu od zasilacza do złącza = 180cm
Cable length from the power supply to the connector = 180cm

2

Dostosowane do montażu w płycie karton-gips
Adapted for installation in plasterboard

Ø 20

Pusta przestrzeń / Empty space
Wełna mineralna / Mineral wool
Płyta karton-gips / Gypsum cardboard

Oprawa / Luminaire
Strop / Ceiling

3

230V

Odfąć napięcie!
Disconnect the voltage!

*Brak możliwości przełożenia zasilacza:
On-Off, DALI, PhaseCUT przez otwór montażowy
*The power supply: On-Off, DALI, PhaseCUT can not be inserted through the mounting hole

4

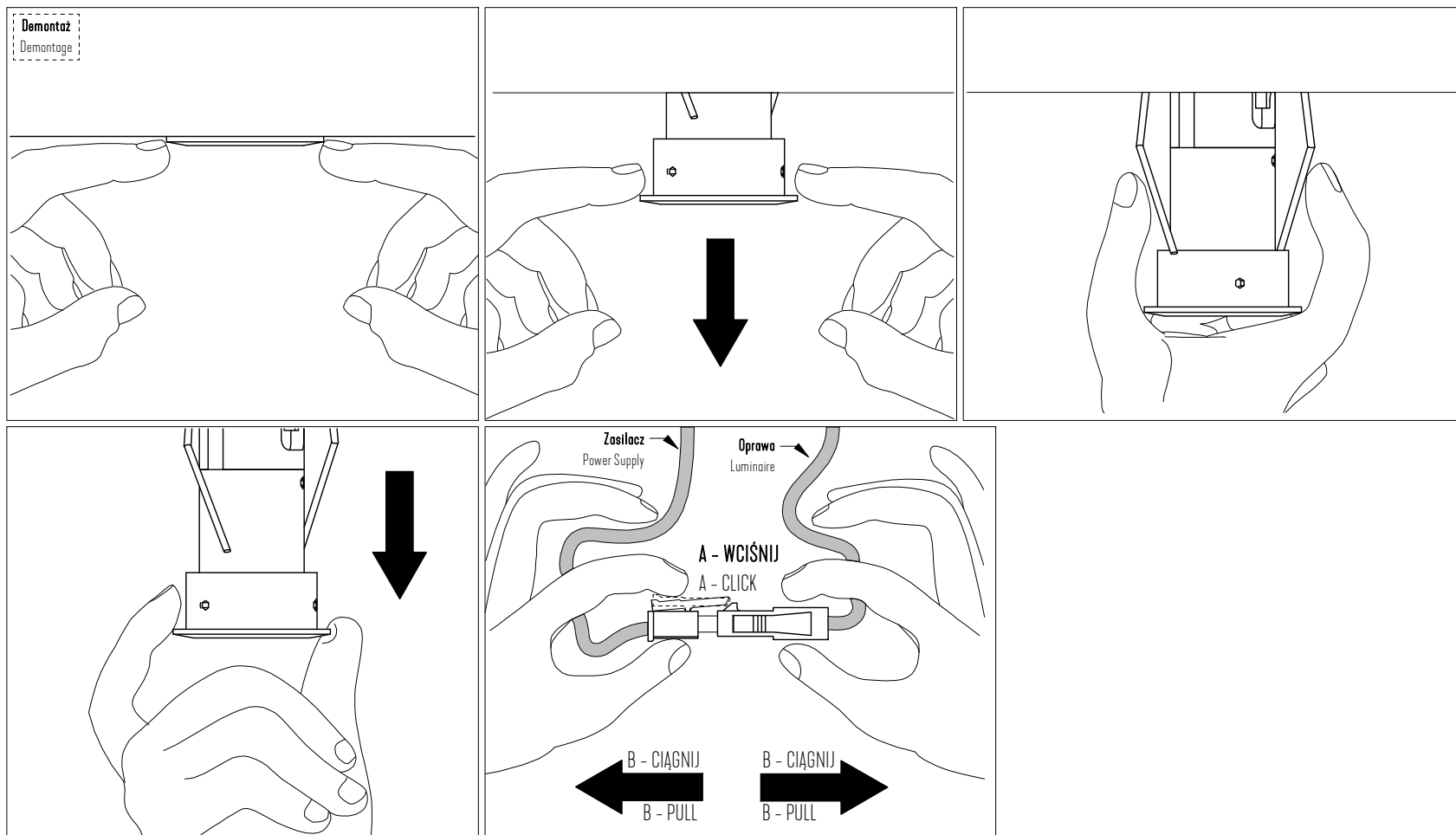
5

6

7

8

Włącz
Turn On



UWAGA ! : Nie podłączać oprawy oświetleniowej do zasilacza LED przy włączonym zasilaniu!!! Podłączenie oprawy oświetleniowej do zasilacza przy włączonym zasilaniu grozi uszkodzeniem modułu LED i utratą gwarancji.

NOTE ! : Do not connect the lighting fixture to the LED driver with the power on !!! Connecting the lighting fitting to the LED driver with the power switched on may damage the LED module and void the warranty.