

## Podstawowe dane techniczne / Basic technical data:

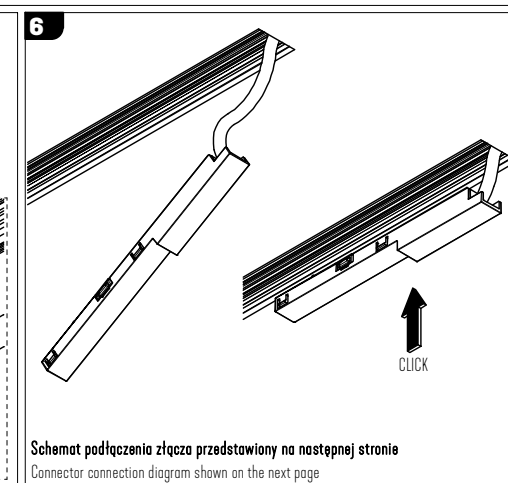
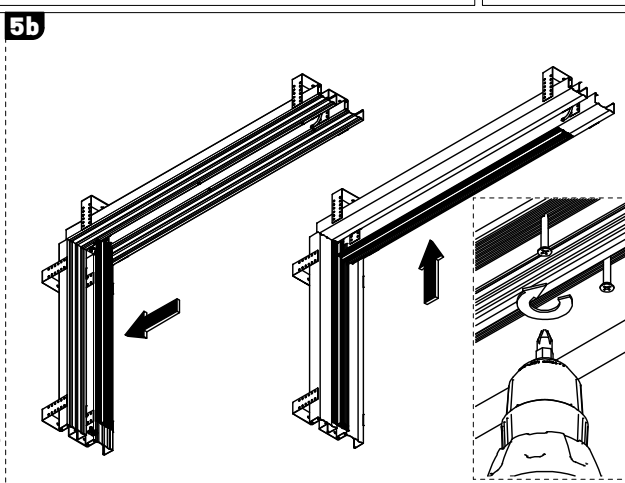
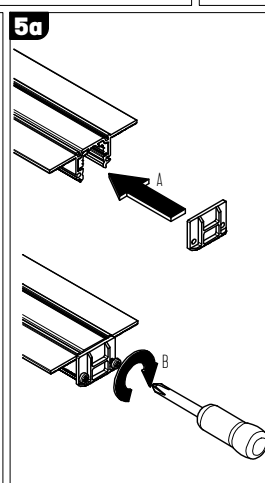
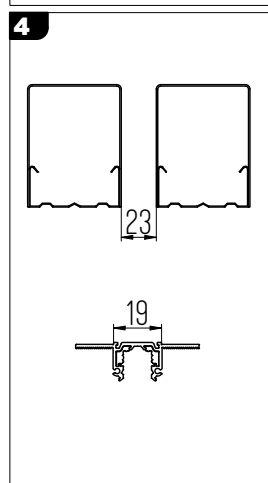
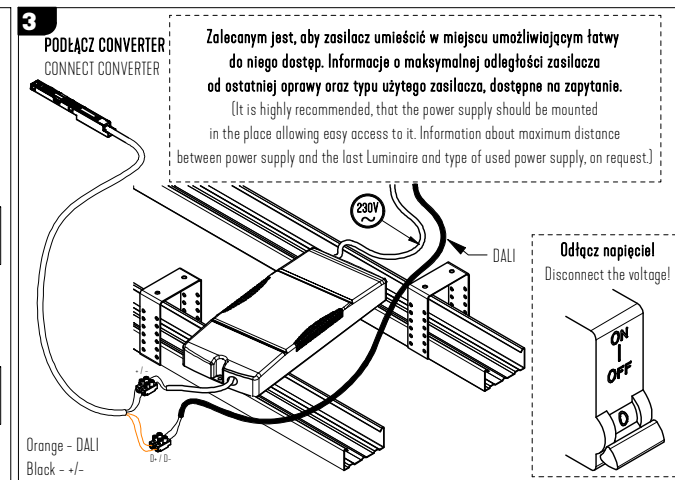
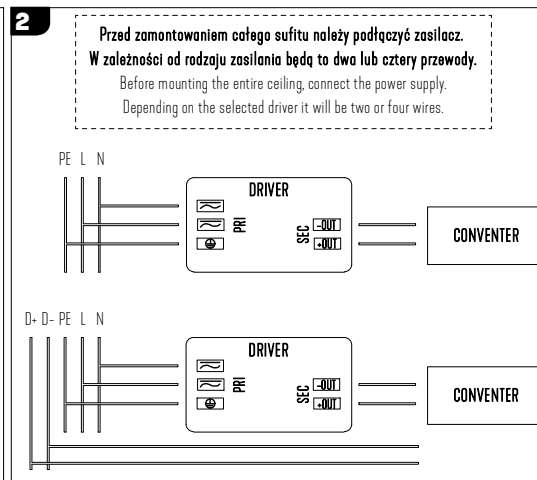
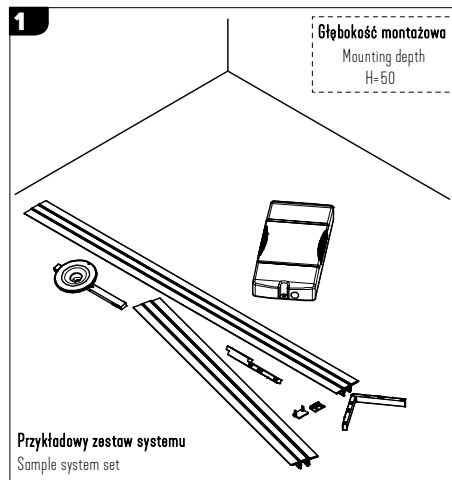
Zasilanie / Feed	AC 230V 50/60Hz
Zasilacz / Power supply	Tok
Źródło światła / Light source	-/-
CRI / Color rendering index	-/-
Mac / Power	-/-

## Dotyczy opraw / Applies to frames:

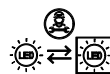
Microsystem 48V Main Profiles  
Track WP 100cm (recessed) | 7.2902  
Track WP 200cm (recessed) | 7.2903

Microsystem 48V | mechanical components  
mechanical | Angle Joint 90° Horizontal WP | 7.1893  
mechanical | End Cap WP | 7.1894

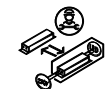
Microsystem 48V | electrical components  
electrical | End Feed WP | 7.2907  
electrical | Linear Joint NT/WP | 7.2908  
electrical | Angle Joint 90° Horizontal NT/WP | 7.2909  
electrical | Angle Joint 90° Vertical NT/WP | 7.2910  
electrical | Angle Joint Flexible NT/WP | 7.1895  
48V Driver 75W NT/WP | 9.1877  
48V Driver 150W NT/WP | 9.1878



Light source (LED only) contained in the luminaire replaceable only by a professional  
Źródło światła (tylko LED) umieszczone w oprawie powinno być wymieniane tylko przez wykwalifikowaną osobę



Control gear contained in the luminaire replaceable only by a professional  
Zasilacz umieszczony w oprawie powinien być wymieniany tylko przez wykwalifikowaną osobę



**UWAGA 1** : Nie podłączać oprawy oświetleniowej do zasilacza LED przy włączonym zasilaniu!!! Podłączenie oprawy oświetleniowej do zasilacza przy włączonym zasilaniu grozi uszkodzeniem modułu LED i utratą gwarancji.

**NOTE 1** : Do not connect the lighting fixture to the LED driver with the power on !!! Connecting the lighting fitting to the LED driver with the power switched on may damage the LED module and void the warranty.

**LABRA Sp. z o.o.**

bureau@labra.pl / export@labra.pl  
+48 500 175 552 / www.labra.pl

