

Ray Evo System

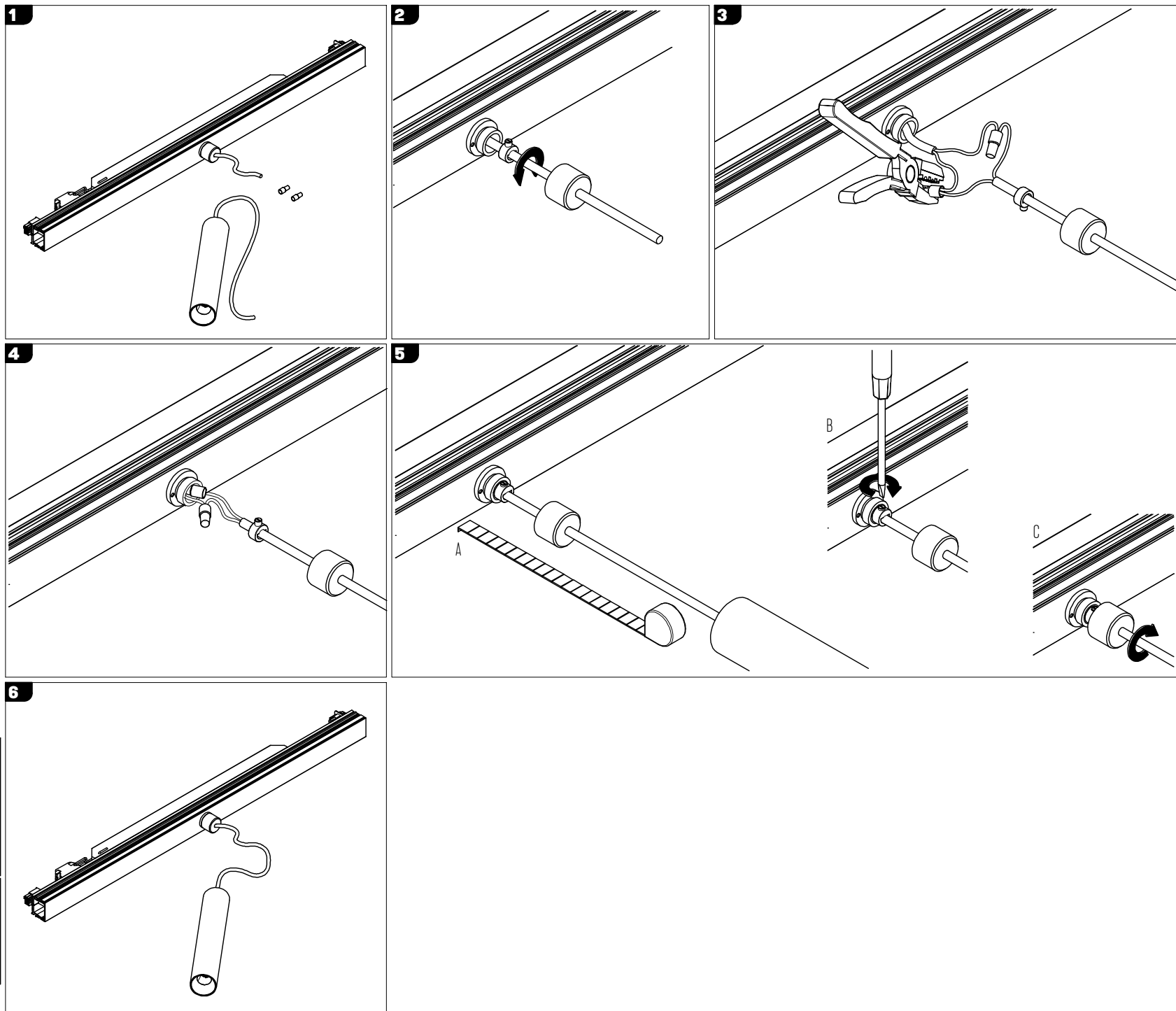
Stik ZW - Module

Podstawowe dane techniczne / Basic technical data:

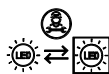
Zasilanie / Feed
Zasilacz / Power supply
Źródło światła / Light source
CRI / Color rendering index
Moc / Power

AC 230V 50/60Hz
Tak

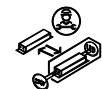
1/1



Light source (LED only) contained in the luminaire
replaceable only by a professional
Źródło światła (tylko LED) umieszczone w oprawie
powinno być wymieniane tylko przez wykwalifikowaną osobę



Control gear contained in the luminaire replaceable only
by a professional
Zasilacz umieszczony w oprawie powinien być wymieniany
tylko przez wykwalifikowaną osobę



UWAGA 1 : Nie podłączać oprawy oświetleniowej do zasilacza LED przy włączonym
zasilaniu!!! Podłączenie oprawy oświetleniowej do zasilacza przy włączonym
zasilaniu grozi uszkodzeniem modułu LED i utratą gwarancji.

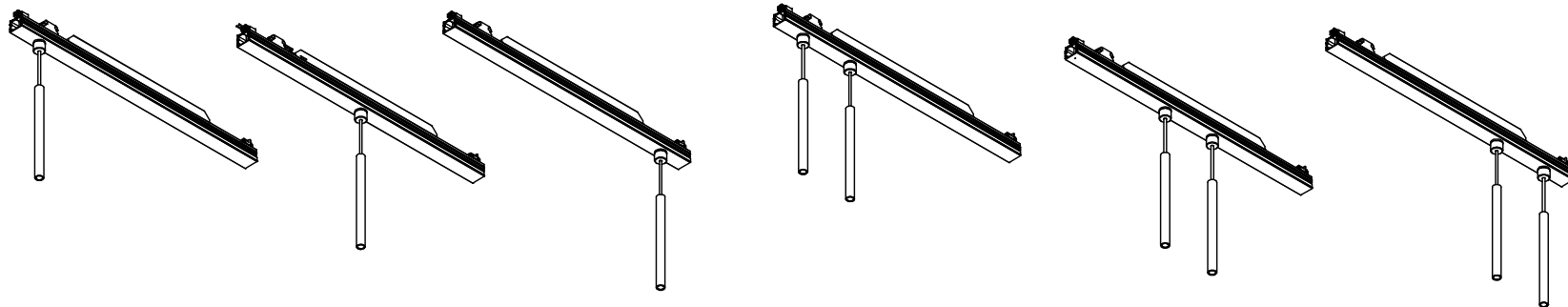
NOTE 1 : Do not connect the lighting fixture to the LED driver with the power
on !!! Connecting the lighting fitting to the LED driver with the power switched
on may damage the LED module and void the warranty.

LABRA Sp. z o.o.

biuro@labra.pl / export@labra.pl
+48 500 175 552 / www.labra.pl



2021-12-03



Stik 16 ZW



Wersja / Version	On-Off (Ob.1)	On-Off (Ob.2)	DALI
Stik 1x 16.200 (L) ZW 1x 7,9W	6.2985	6.2986	6.2987
Stik 1x 16.200 (C) ZW 1x 7,9W	6.2988	6.2989	6.2990
Stik 1x 16.200 (R) ZW 1x 7,9W	6.2991	6.2992	6.2993
Stik 1x 16.500 (L) ZW 1x 7,9W	6.2994	6.2995	6.2996
Stik 1x 16.500 (C) ZW 1x 7,9W	6.2997	6.2998	6.2999
Stik 1x 16.500 (R) ZW 1x 7,9W	6.3000	6.3001	6.3002
Stik 1x 16.1000 (L) ZW 1x 7,9W	6.3003	6.3004	6.3005
Stik 1x 16.1000 (C) ZW 1x 7,9W	6.3006	6.3007	6.3008
Stik 1x 16.1000 (R) ZW 1x 7,9W	6.3009	6.3010	6.3011
Stik 2x 16.200 (L) ZW 2x 7,9W	6.3012	6.3013	6.3014
Stik 2x 16.200 (C) ZW 2x 7,9W	6.3015	6.3016	6.3017
Stik 2x 16.200 (R) ZW 2x 7,9W	6.3018	6.3019	6.3020
Stik 2x 16.500 (L) ZW 2x 7,9W	6.3021	6.3022	6.3023
Stik 2x 16.500 (C) ZW 2x 7,9W	6.3024	6.3025	6.3026
Stik 2x 16.500 (R) ZW 2x 7,9W	6.3027	6.3028	6.3029
Stik 2x 16.1000 (L) ZW 2x 7,9W	6.3030	6.3031	6.3032
Stik 2x 16.1000 (C) ZW 2x 7,9W	6.3033	6.3034	6.3035
Stik 2x 16.1000 (R) ZW 2x 7,9W	6.3036	6.3037	6.3038

Stik 25 ZW



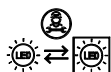
System - STIK 25 ZW	On-Off (Ob.1)	On-Off (Ob.2)	DALI
Stik 1x 25.200 (L) ZW 1x 6,3W	6.3039	6.3040	6.3041
Stik 1x 25.200 (C) ZW 1x 6,3W	6.3042	6.3043	6.3044
Stik 1x 25.200 (R) ZW 1x 6,3W	6.3045	6.3046	6.3047
Stik 1x 25.500 (L) ZW 1x 6,3W	6.3048	6.3049	6.3050
Stik 1x 25.500 (C) ZW 1x 6,3W	6.3051	6.3052	6.3053
Stik 1x 25.500 (R) ZW 1x 6,3W	6.3054	6.3055	6.3056
Stik 1x 25.1000 (L) ZW 1x 6,3W	6.3057	6.3058	6.3059
Stik 1x 25.1000 (C) ZW 1x 6,3W	6.3060	6.3061	6.3062
Stik 1x 25.1000 (R) ZW 1x 6,3W	6.3063	6.3064	6.3065
Stik 2x 25.200 (L) ZW 2x 6,3W	6.3066	6.3067	6.3068
Stik 2x 25.200 (C) ZW 2x 6,3W	6.3069	6.3070	6.3071
Stik 2x 25.200 (R) ZW 2x 6,3W	6.3072	6.3073	6.3074
Stik 2x 25.500 (L) ZW 2x 6,3W	6.3075	6.3076	6.3077
Stik 2x 25.500 (C) ZW 2x 6,3W	6.3078	6.3079	6.3080
Stik 2x 25.500 (R) ZW 2x 6,3W	6.3081	6.3082	6.3083
Stik 2x 25.1000 (L) ZW 2x 6,3W	6.3084	6.3085	6.3086
Stik 2x 25.1000 (C) ZW 2x 6,3W	6.3087	6.3088	6.3089
Stik 2x 25.1000 (R) ZW 2x 6,3W	6.3090	6.3091	6.3092

Stik 35 ZW

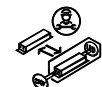


System - STIK 25 ZW	On-Off (Ob.1)	On-Off (Ob.2)	DALI
Stik 1x 35.200 (L) ZW 1x 11W	6.3111	6.3112	6.3113
Stik 1x 35.200 (C) ZW 1x 11W	6.3114	6.3115	6.3116
Stik 1x 35.200 (R) ZW 1x 11W	6.3117	6.3118	6.3119
Stik 1x 35.500 (L) ZW 1x 11W	6.3120	6.3121	6.3122
Stik 1x 35.500 (C) ZW 1x 11W	6.3123	6.3124	6.3125
Stik 1x 35.500 (R) ZW 1x 11W	6.3126	6.3127	6.3128
Stik 1x 35.1000 (L) ZW 1x 11W	6.3129	6.3130	6.3131
Stik 1x 35.1000 (C) ZW 1x 11W	6.3132	6.3133	6.3134
Stik 1x 35.1000 (R) ZW 1x 11W	6.3135	6.3136	6.3137
Stik 2x 35.200 (L) ZW 2x 11W	6.3138	6.3139	6.3140
Stik 2x 35.200 (C) ZW 2x 11W	6.3141	6.3142	6.3143
Stik 2x 35.200 (R) ZW 2x 11W	6.3144	6.3145	6.3146
Stik 2x 35.500 (L) ZW 2x 11W	6.3147	6.3148	6.3149
Stik 2x 35.500 (C) ZW 2x 11W	6.3150	6.3151	6.3152
Stik 2x 35.500 (R) ZW 2x 11W	6.3153	6.3154	6.3155
Stik 2x 35.1000 (L) ZW 2x 11W	6.3156	6.3157	6.3158
Stik 2x 35.1000 (C) ZW 2x 11W	6.3159	6.3160	6.3161
Stik 2x 35.1000 (R) ZW 2x 11W	6.3162	6.3163	6.3164

Light source (LED only) contained in the luminaire replaceable only by a professional
Źródło światła (tylko LED) umieszczone w oprawie powinno być wymieniane tylko przez wykwalifikowaną osobę



Control gear contained in the luminaire replaceable only by a professional
Zasilacz umieszczony w oprawie powinien być wymieniany tylko przez wykwalifikowaną osobę



UWAGA 1 : Nie podłączać oprawy oświetleniowej do zasilacza LED przy włączonym zasilaniu!! Podłączenie oprawy oświetleniowej do zasilacza przy włączonym zasilaniu grozi uszkodzeniem modułu LED i utratą gwarancji.

NOTE 1 : Do not connect the lighting fixture to the LED driver with the power on !!! Connecting the lighting fitting to the LED driver with the power switched on may damage the LED module and void the warranty.

LABRA Sp. z o.o.

bureau@labra.pl / export@labra.pl
+48 500 175 552 / www.labra.pl



Ten produkt zawiera źródło światła o klasie efektywności energetycznej:
This product contains a light sources of energy efficiency class:



Ten produkt zawiera źródło światła o klasie efektywności energetycznej:
This product contains a light sources of energy efficiency class:



Ten produkt zawiera źródło światła o klasie efektywności energetycznej:
This product contains a light sources of energy efficiency class:



Ten produkt zawiera źródło światła o klasie efektywności energetycznej:
This product contains a light sources of energy efficiency class:

