

Stik 16 inZW

Rama montażowa / Mounting frame

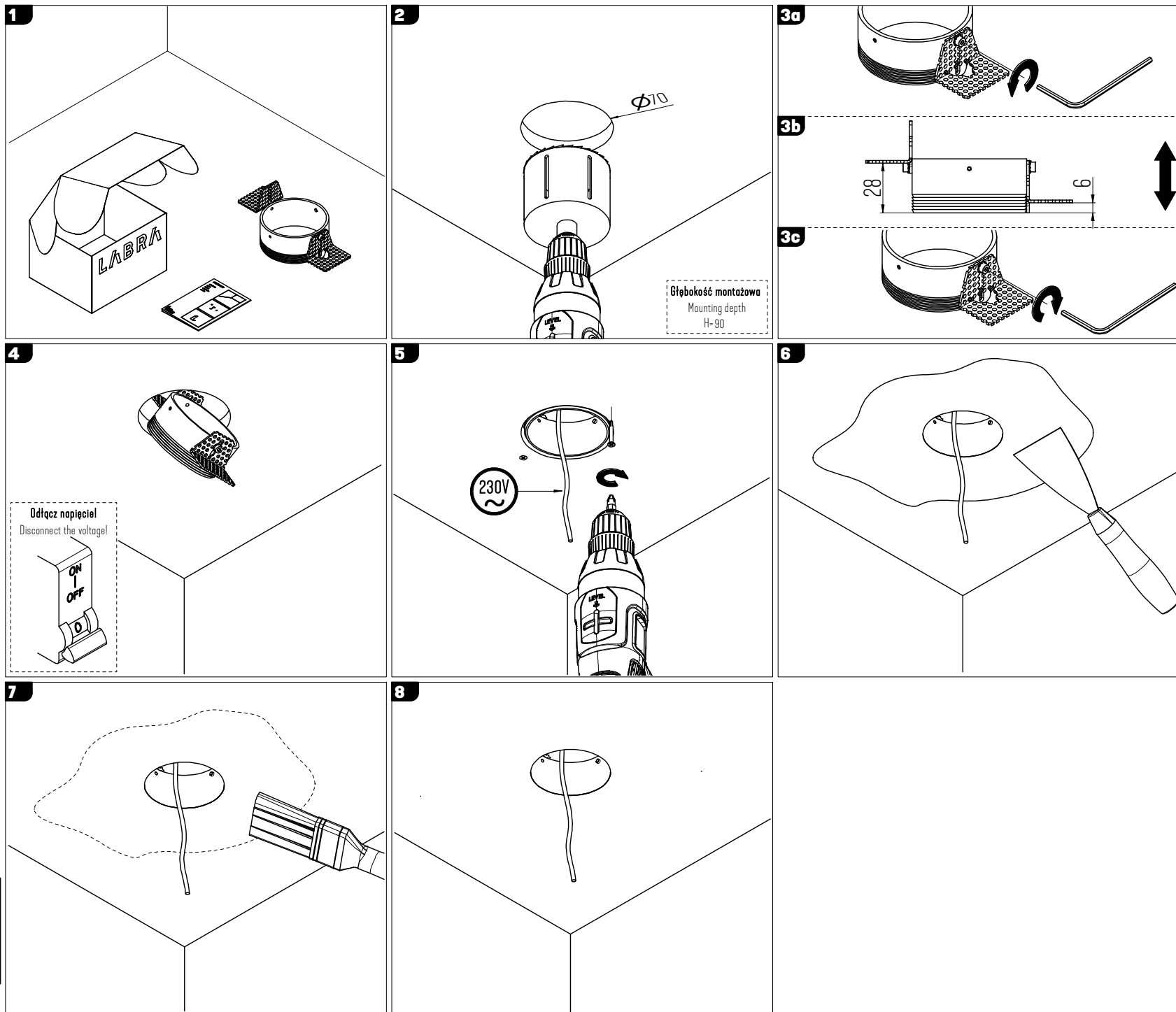
Podstawowe dane techniczne / Basic technical data:

Zasilanie / Feed	AC 230V 50/60Hz
Zasilacz / Power supply	Nie
Źródło światła / Light source	-/-
CRI / Color rendering index	-/-
Moc / Power	-/-

Dotyczy opraw / Applies to frames:

Mounting Ring | 4.3398

1/1



UWAGA 1: Nie podłączać oprawy oświetleniowej do zasilacza LED przy włączonym zasilaniu!!! Podłączenie oprawy oświetleniowej do zasilacza przy włączonym zasilaniu grozi uszkodzeniem modułu LED i utratą gwarancji.

NOTE 1: Do not connect the lighting fixture to the LED driver with the power on !!! Connecting the lighting fitting to the LED driver with the power switched on may damage the LED module and void the warranty.

LABRA Sp. z o.o.

biuro@labra.pl / export@labra.pl
+48 500 175 552 / www.labra.pl



2022-03-07