

# Ray EVO Set WP



1/2

## Podstawowe dane techniczne / Basic technical data:

Zasilanie / Feed  
Zasilacz / Power supply  
Źródło światła / Light source  
CRI / Color rendering index  
Moc / Power

AC 230V 50/60Hz  
Tak  
LED  
CRI90  
14W-65W

## Dotyczy opraw / Applies to frames:

RAY EVO SET - LIGHTLINE 590 LP WP | 14W

On-Off | 4.3440

Switch | 4.3441

DALI | 4.3442

RAY EVO SET - LIGHTLINE 870 LP WP | 20W

On-Off | 4.3443

Switch | 4.3444

DALI | 4.3445

RAY EVO SET - LIGHTLINE 1150 LP WP | 27W

On-Off | 4.3446

Switch | 4.3447

DALI | 4.3448

RAY EVO SET - LIGHTLINE 1430 LP WP | 33W

On-Off | 4.3449

Switch | 4.3450

DALI | 4.3451

RAY EVO SET - SHIFT IN 590 WP | 19W

On-Off | 4.3464

Switch | 4.3465

DALI | 4.3466

RAY EVO SET - SHIFT IN 870 WP | 27W

On-Off | 4.347

Switch | 4.3468

DALI | 4.3469

RAY EVO SET - LIGHTLINE 590 HP WP | 27W

On-Off | 4.3452

Switch | 4.3453

DALI | 4.3454

RAY EVO SET - LIGHTLINE 870 HP WP | 39W

On-Off | 4.3455

Switch | 4.3456

DALI | 4.3457

RAY EVO SET - LIGHTLINE 1150 HP WP | 53W

On-Off | 4.3458

Switch | 4.3459

DALI | 4.3460

RAY EVO SET - LIGHTLINE 1430 HP WP | 65W

On-Off | 4.3461

Switch | 4.3462

DALI | 4.3463

RAY EVO SET - SHIFT IN 1150 WP | 36W

On-Off | 4.3470

Switch | 4.3471

DALI | 4.3472

RAY EVO SET - SHIFT IN 1430 WP | 44W

On-Off | 4.3473

Switch | 4.3474

DALI | 4.3475



Ten produkt zawiera źródło światła o klasie efektywności energetycznej:

This product contains a light sources of energy efficiency class:



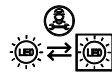
Ten produkt zawiera źródło światła o klasie efektywności energetycznej:

This product contains a light sources of energy efficiency class:



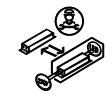
Light source (LED only) contained in the luminaire replaceable only by a professional

Źródło światła (tylko LED) umieszczone w oprawie powinno być wymieniane tylko przez wykwalifikowaną osobę



Control gear contained in the luminaire replaceable only by a professional

Zasilacz umieszczony w oprawie powinien być wymieniany tylko przez wykwalifikowaną osobę

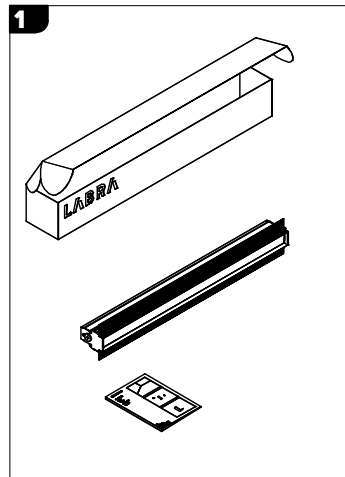


**UWAGA 1:** Nie podłączać oprawy oświetleniowej do zasilacza LED przy włączonym zasilaniu!!! Podłączenie oprawy oświetleniowej do zasilacza przy włączonym zasilaniu grozi uszkodzeniem modułu LED i utratą gwarancji.

**NOTE 1:** Do not connect the lighting fixture to the LED driver with the power on !!! Connecting the lighting fitting to the LED driver with the power switched on may damage the LED module and void the warranty.

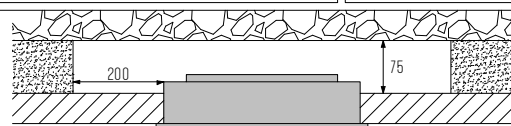
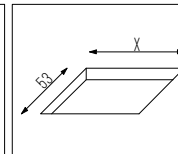
LABRA Sp. z o.o.

bureau@labra.pl / export@labra.pl  
-48 500 175 552 / www.labra.pl



Dostosowane do montażu w płycie karton-gips

Adapted for installation in plasterboard



Pusta przestrzeń / Empty space

Oprawa / Luminaire

Wełna mineralna / Mineral wool

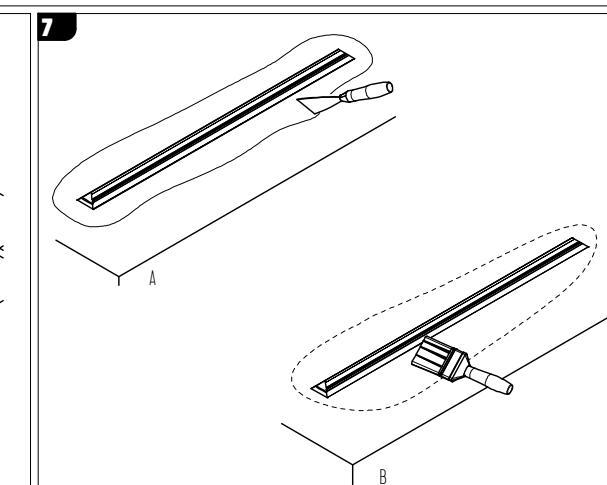
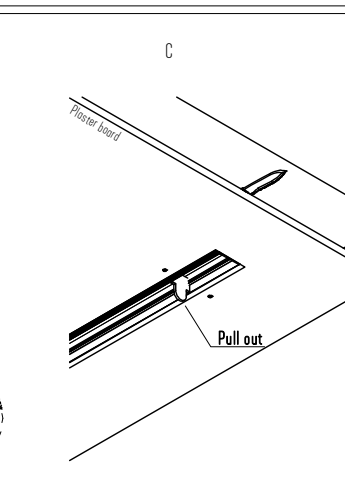
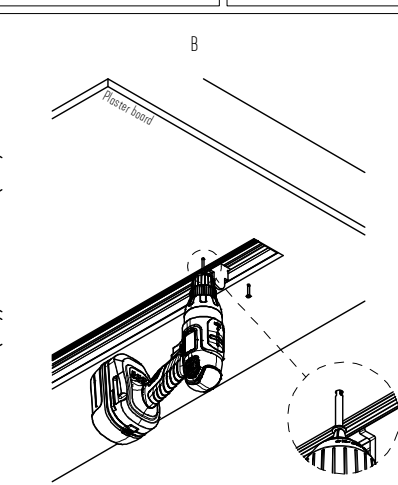
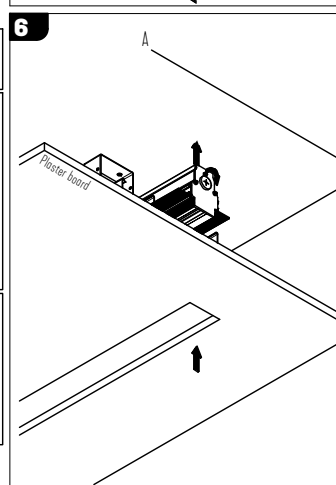
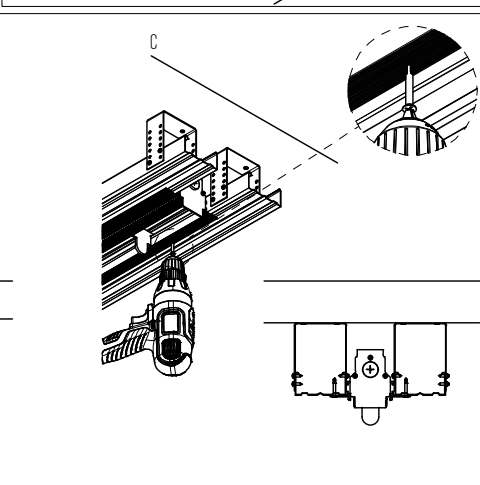
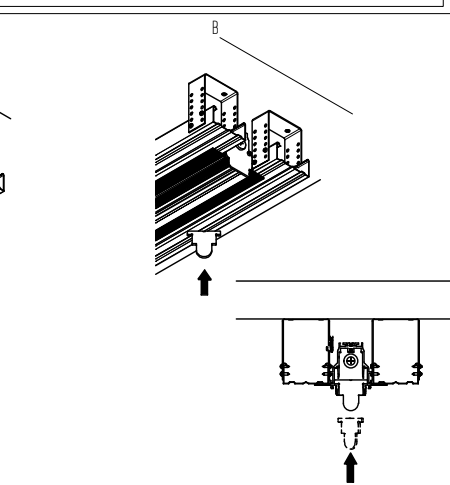
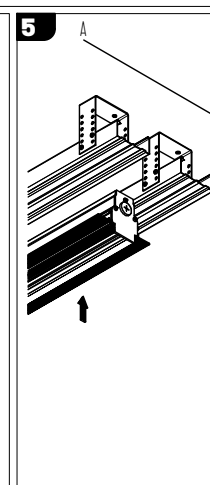
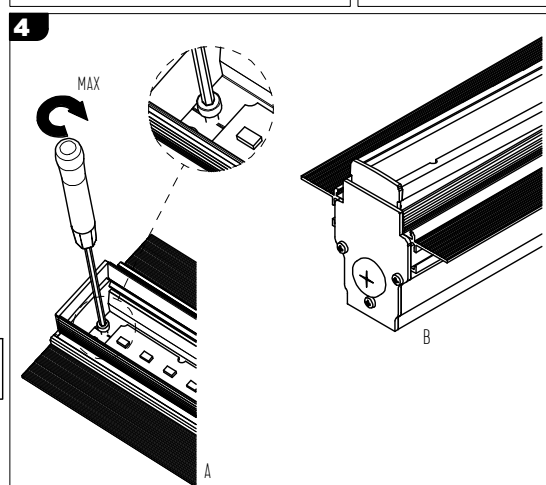
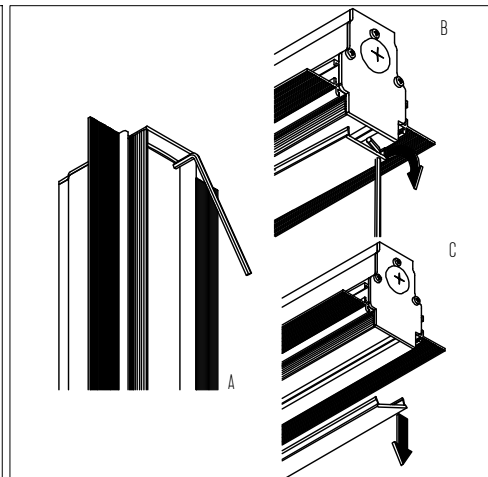
Strop / Ceiling

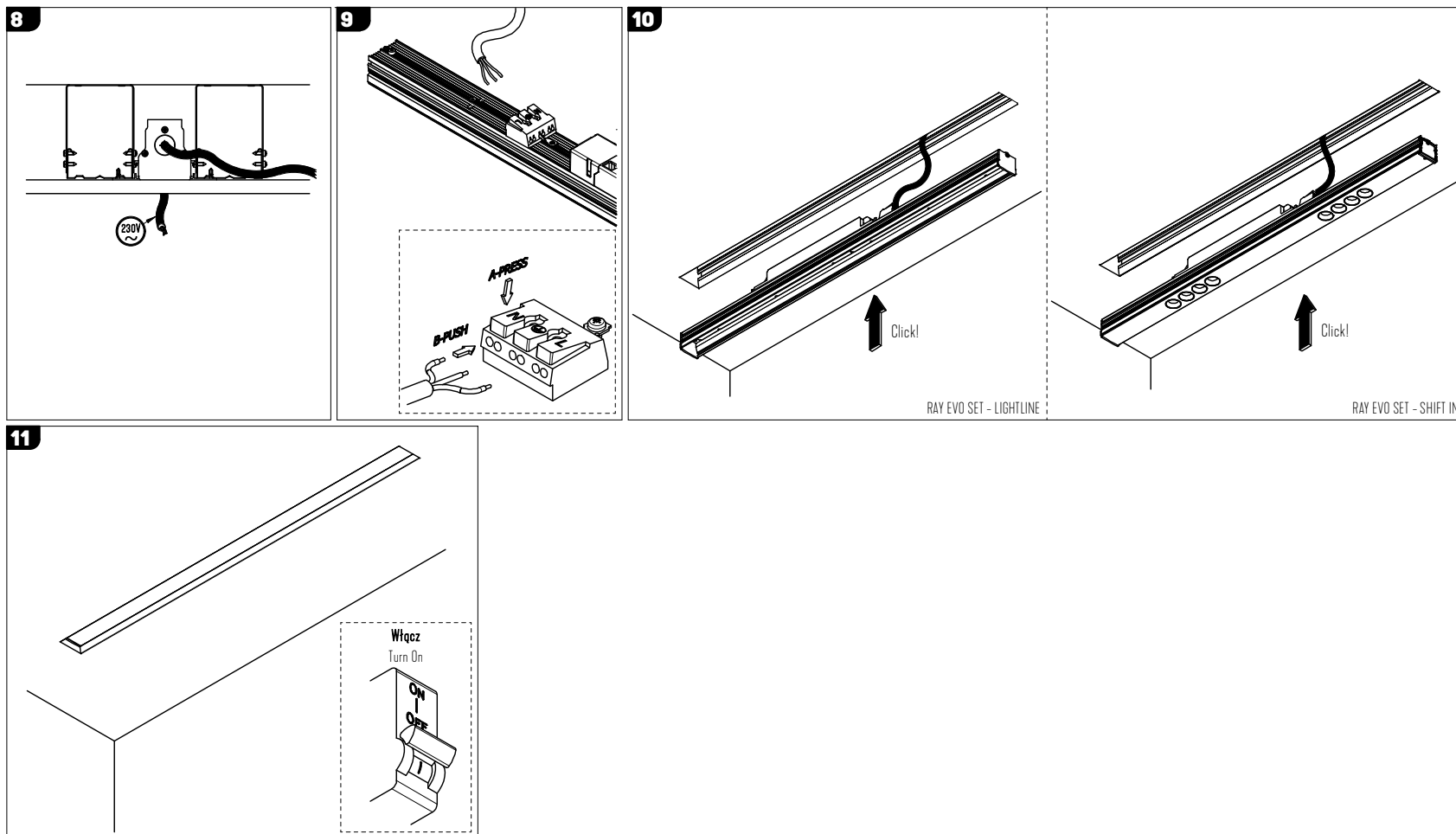
Płyta karton-gips / Gypsum cardboard

Profil przystosowany pod jedną płytę karton gips [12,5mm]

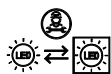
The profile is adapted to one gypsum cardboard [12,5mm]

Wersja / Version	X
Ray EVO LED / Shift In WP 590	590
Ray EVO LED / Shift In WP 870	870
Ray EVO LED / Shift In WP 1150	1150
Ray EVO LED / Shift In WP 1430	1430





Light source (LED only) contained in the luminaire replaceable only by a professional  
 Źródło światła (tylko LED) umieszczone w oprawie powinno być wymieniane tylko przez wykwalifikowaną osobę



Control gear contained in the luminaire replaceable only by a professional  
 Zasilacz umieszczony w oprawie powinien być wymieniany tylko przez wykwalifikowaną osobę



**UWAGA 1 :** Nie podłączać oprawy oświetleniowej do zasilacza LED przy włączonym zasilaniu!!! Podłączenie oprawy oświetleniowej do zasilacza przy włączonym zasilaniu grozi uszkodzeniem modułu LED i utratą gwarancji.

**NOTE 1 :** Do not connect the lighting fixture to the LED driver with the power on !!! Connecting the lighting fitting to the LED driver with the power switched on may damage the LED module and void the warranty.

**LABRA Sp. z o.o.**

biuro@labra.pl / export@labra.pl  
 +48 500 175 552 / www.labra.pl

