

# Hedion 60/80

## Pierścień montażowy LC / Mounting Ring LC

### Podstawowe dane techniczne / Basic technical data:

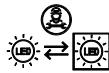
Zasilanie / Feed AC 230V 50/60Hz  
Zasilacz / Power supply Tak  
Źródło światła / Light source  
CRI / Color rendering index  
Moc / Power

### Dotyczy opraw / Applies to frames:

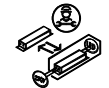
HEDION 60 Mounting Ring LC  
43849

HEDION 80 Mounting Ring LC  
43855

Light source (LED only) contained in the luminaire  
replaceable only by a professional  
Źródło światła (tylko LED) umieszczone w oprawie  
powinno być wymieniane tylko przez wykwalifikowaną osobę



Control gear contained in the luminaire replaceable only  
by a professional  
Zasilacz umieszczony w oprawie powinien być wymieniany  
tylko przez wykwalifikowaną osobę



**UWAGA 1** : Nie podłączać oprawy oświetleniowej do zasilacza LED przy włączonym  
zasilaniu!!! Podłączenie oprawy oświetleniowej do zasilacza przy włączonym  
zasilaniu grozi uszkodzeniem modułu LED i utratą gwarancji.

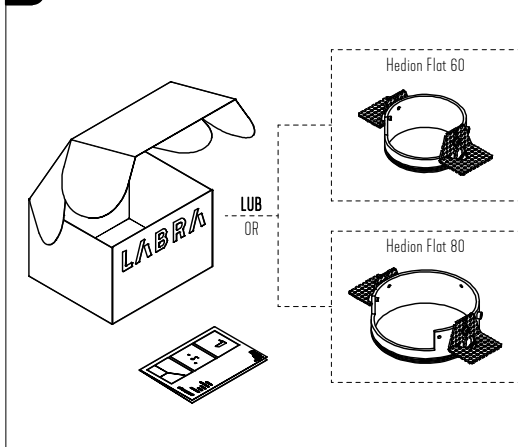
**NOTE 1** : Do not connect the lighting fixture to the LED driver with the power  
on !!! Connecting the lighting fitting to the LED driver with the power switched  
on may damage the LED module and void the warranty.

**LABRA Sp. z o.o.**

bureau@labra.pl / export@labra.pl  
+48 500 175 552 / www.labra.pl



1

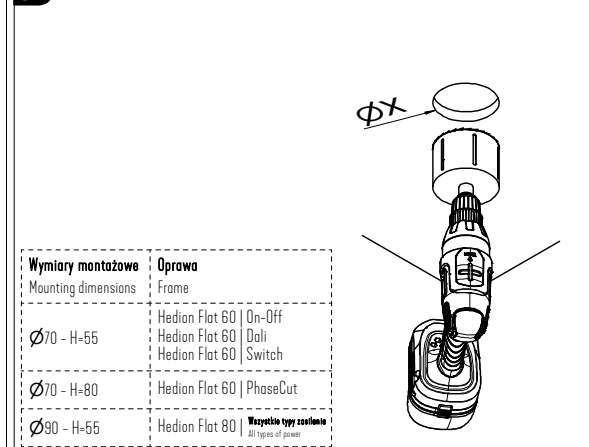


2

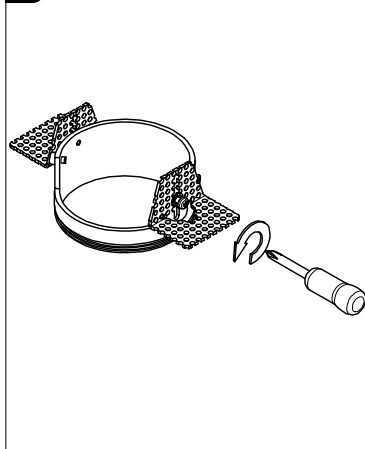
Dostosowane do montażu w płycie karton-gips  
Adapted for installation in plasterboard



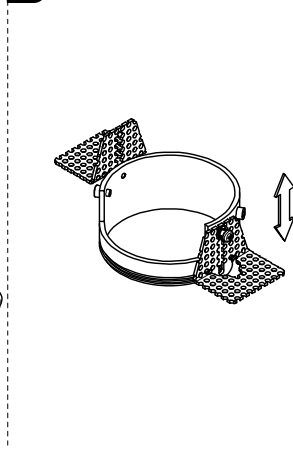
3



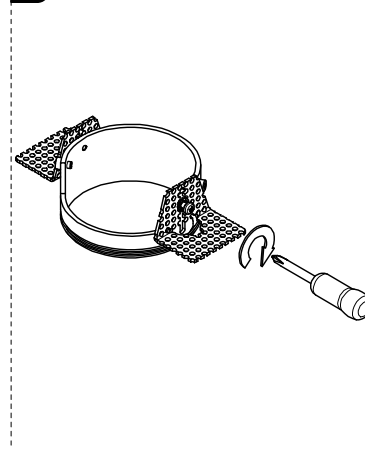
4a



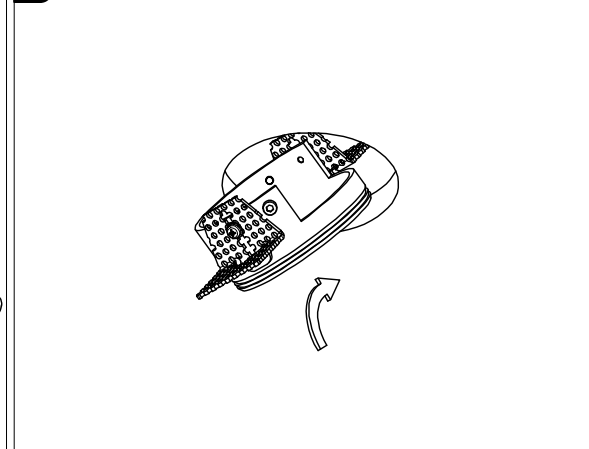
4b



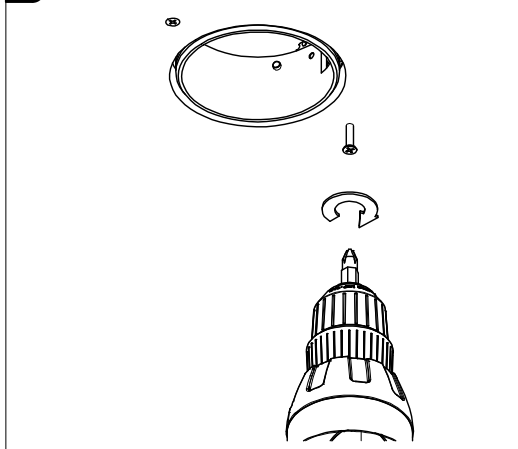
4c



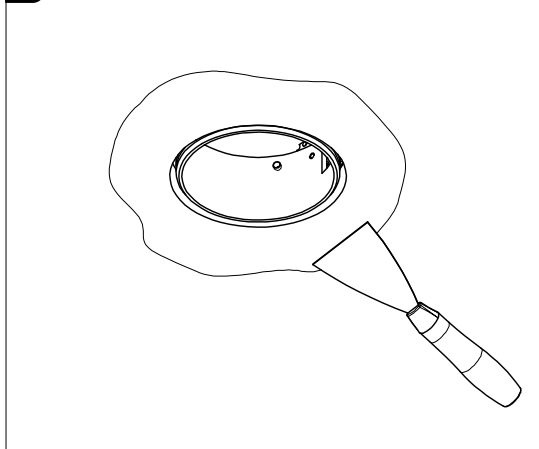
5



6



7



8

