

Xilo Mini Freestanding

Podstawowe dane techniczne / Basic technical data:

Zasilanie / Feed AC 230V 50/60Hz
Zasilacz / Power supply Tak
Źródło światła / Light source LED
CRI / Color rendering index CRI98
Moc / Power 9W

Dotyczy opraw / Applies to frames:

XILO mini S Freestanding

On-Off | BM.S02.NF

On-Off | BM.M02.NF

On-Off | BM.L02.NF

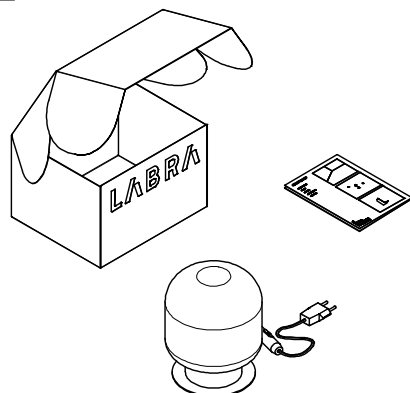
XILO Mini Glass L, Opal Matt Triplex | GML11

XILO Mini Glass M, Opal Matt Triplex | GMM11

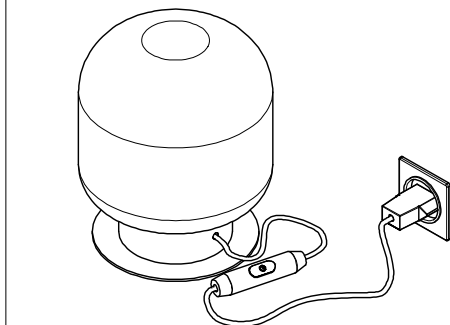
XILO Mini Glass S, Opal Matt Triplex | | GMS11



1

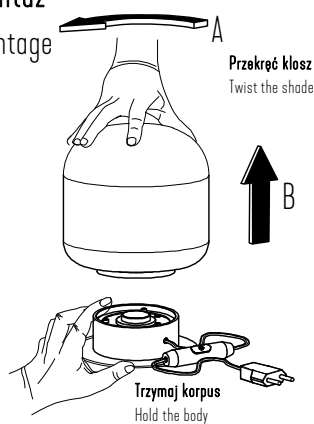


2



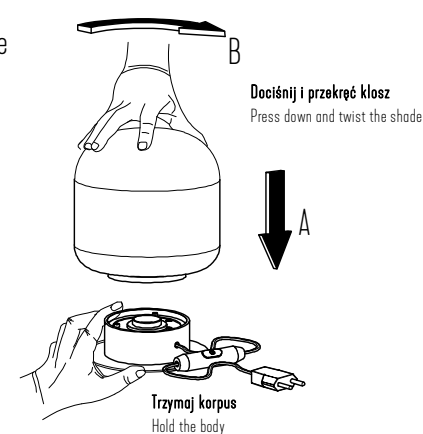
Demontaż

Demontage



Montaż

Montage



Ten produkt zawiera źródło światła o klasie efektywności energetycznej:



This product contains a light sources of energy efficiency class:



Ten produkt zawiera źródło światła o klasie efektywności energetycznej:

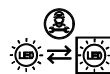


This product contains a light sources of energy efficiency class:

Light source (LED only) contained in the luminaire replaceable only by a professional

Źródło światła (tylko LED) umieszczone w oprawie

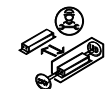
powinno być wymieniane tylko przez wykwalifikowaną osobę



Control gear contained in the luminaire replaceable only by a professional

Zasilacz umieszczony w oprawie powinien być wymieniany

tylko przez wykwalifikowaną osobę



UWAGA 1 : Nie podłączać oprawy oświetleniowej do zasilacza LED przy włączonym zasilaniu!!! Podłączenie oprawy oświetleniowej do zasilacza przy włączonym zasilaniu grozi uszkodzeniem modułu LED i utratą gwarancji.

NOTE 1 : Do not connect the lighting fixture to the LED driver with the power on !!! Connecting the lighting fitting to the LED driver with the power switched on may damage the LED module and void the warranty.

LABRA Sp. z o.o.

bureau@labra.pl / export@labra.pl

+48 500 175 552 / www.labra.pl

